

Devcon®



Productos para
Mantenimiento
y Reparaciones

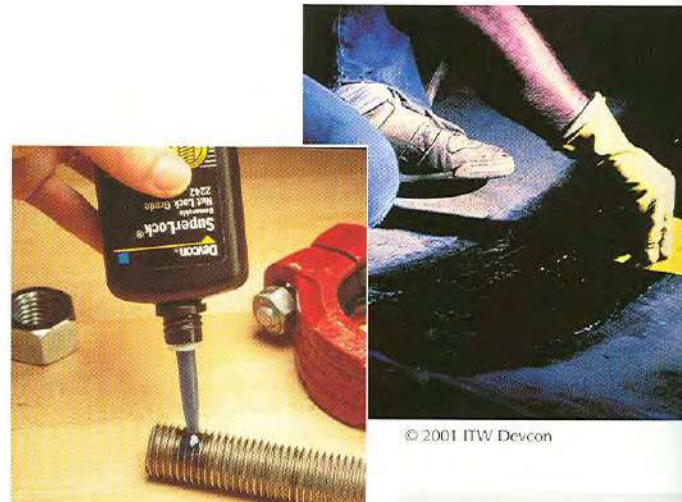
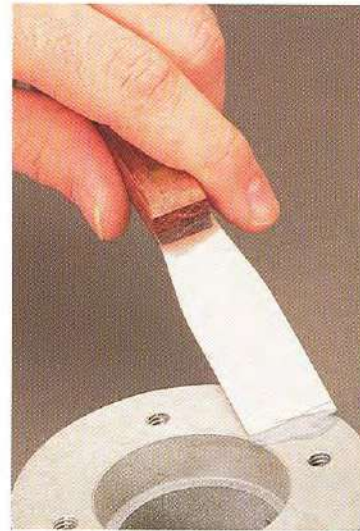
CONTENIDO

Hace más de 40 años, Devcon presentó Plastic Steel®, una masilla de resina epóxica resistente con contenido de acero, como una alternativa para las soldaduras y las soldaduras con latón. En la actualidad, Devcon ofrece una de las líneas más amplias y eficaces de productos para mantenimiento y reparaciones disponibles en el mercado.

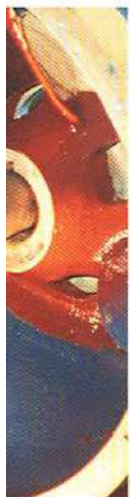
Esta línea incluye productos para reparaciones generales, de precisión y de emergencia diseñados para prolongar la vida de los equipos críticos de procesamiento; uretanos Flexane® para reparación de caucho; capas protectoras que reducen el daño por desgaste y abrasión; y los sistemas de reparación Floor Savers™ para la reparación, reconstrucción y mantenimiento de los pisos de sus instalaciones. Todos estos productos pueden ser fácilmente aplicados por el personal de mantenimiento de su planta con un entrenamiento mínimo.

La completa línea de adhesivos de Devcon incluye tecnología de resinas epóxicas, metacrilatos, cianoacrilatos, anaeróbicos y siliconas. Con los adhesivos Devcon, usted puede adherir y reparar todo, desde materiales convencionales hasta plásticos modernos, compuestos de avanzada y metales exóticos de hoy día. Además de adhesivos, Devcon ofrece una amplia gama de sistemas de aplicación innovadores, económicos, efectivos, como también asistencia calificada en aplicaciones.

Para más información sobre estos productos, incluyendo datos técnicos y de las MSDS y notas de aplicación, visite nuestro sitio web: www.devcon.com



© 2001 ITW Devcon



PRODUCTOS MANTENIMIENTO Y REPARACIONES

Reparaciones Generales	4
Reparaciones de Precisión	6
Reparación de Caucho	8
Accesorios/Piezas Fundidas de Caucho	10
Reparaciones de Emergencia	11
Compuestos Antidesgaste Resistentes a la Abrasión	12
Reparación Pisos y Reacondicionamiento Superficies	14
Selladores y Juntas	17
Preparación de Superficies	18

ADHESIVOS Y SELLADORES

Adhesivos Epóxicos	20
Adhesivos de Metacrilato	22
Equipos Dispensadores	24
Adhesivos Instantáneos/Cianoacrilatos	25
Anaeróbicos/Trabas Para Roscas	26

INFORMACION TÉCNICA

Guía de Selección de Productos	28
Resistencia Química de los Productos	29
Propiedades Físicas de los Productos	30
Guía de Selección de Adhesivos	32
Propiedades Físicas de los Adhesivos	33
Certificaciones/Especificaciones MIL/MSDS/Garantía	34

REFERENCIA

Índice	35
--------	----

REPARACIONES GENERALES

Las Resinas Epóxicas Devcon para Reparaciones Generales permiten reparaciones rápidas y económicas de los equipos de su planta, reduciendo el tiempo de parada y regresándolos al servicio en pocas horas.

Los productos están disponibles en líquido o masilla y pueden ser aplicados con brocha o espátula por el personal de su planta sin necesidad de entrenamiento especial. Endurecen a temperatura ambiente y ofrecen excelente resistencia a productos químicos a temperaturas de hasta 120°C.

Disponibles en su distribuidor local de Devcon, las Resinas Epóxicas para Reparaciones Generales pueden ser utilizadas como parte de un programa de mantenimiento preventivo o para reparaciones de emergencia rápidas y durables.



MASILLAS

Plastic Steel® Putty (A) Masilla de Acero

La masilla original de resina epóxica que contiene metal. Utilizada en cientos de aplicaciones de mantenimiento de rutina, producción, y fabricación de herramientas.

- ▼ Se adhiere a la mayoría de los metales, al concreto y a algunos plásticos
- ▼ Endurece a temperatura ambiente
- ▼ Puede ser taladrada, aterrajada, mecanizada o pintada
- ▼ Excelente resistencia al aceite, gasolina, agua y a productos químicos
- ▼ Ideal para remendar y reparar áreas en las cuales una soldadura o una soldadura de latón serían impracticables o imposibles
- ▼ Cumple con DOD-C-24176B(SH), Tipo I

Información para pedidos	1 lb / 0,45 kg	10110
	4 lb / 1,8 kg	10120
	25 lb / 11,3 kg	10130

Aluminum Putty (F) Masilla de Aluminio

Masilla de resina epóxica que contiene aluminio para reparaciones confiables que no se oxidan de piezas fundidas, maquinarias y equipos de aluminio ampliamente utilizada en aplicaciones de equipos de calefacción, ventilación y aire acondicionado.

- ▼ Excelente resistencia a los clorofluorocarbonos
- ▼ Se adhiere al aluminio y a muchos otros metales
- ▼ Rellena porosidades en piezas fundidas de aluminio
- ▼ Puede ser mecanizada, taladrada o aterrajada utilizando herramientas convencionales para elaboración de metal
- ▼ Cumple con DOD-C-24176B(SH), Tipo II

Información para pedidos	1 lb / 0,45 kg	10610
	3 lb / 1,4 kg	10620



Plastic Steel®, el primer compuesto de resina epóxica fortificado con metal para reparaciones, es todavía uno de los más efectivos para una amplia gama de aplicaciones generales para reparaciones y reconstrucción de metales.

Plastic Steel® 5 Minute® Putty (SF) (Masilla de acero 5 Minutos)

Resina epóxica de fraguado rápido que contiene acero, para efectuar reparaciones de emergencia a temperaturas bajas de hasta 4°C.

- ▼ Endurece en menos de 1 hora
- ▼ Material resistente que contiene acero y puede ser mecanizado, taladrado, aterrajado o lijado

Información para pedidos	1 lb / 0,45 kg	10240
--------------------------	----------------	-------

Stainless Steel Putty (ST) (Masilla de acero inoxidable)

Masilla de resina epóxica que contiene acero inoxidable para remendar, reparar y reconstruir equipos de procesamiento de alimentos de acero inoxidable.

- ▼ Se adhiere a metales ferrosos y no ferrosos
- ▼ No se oxida
- ▼ Certificada por NSF para uso en equipos de agua potable y aceptable para uso en plantas procesadoras de carne y aves (Véase Página 34)

Información para pedidos	1 lb / 0,45 kg	10270
--------------------------	----------------	-------

Bronze Putty (BR) (Masilla de bronce)

Masilla de resina epóxica que contiene bronce para la reparación de bujes, ejes, piezas fundidas y piezas de equipos de bronce o latón.

- ▼ Repara y reconstruye áreas en las cuales la soldadura no es deseada o resulta imposible
- ▼ Se adhiere firmemente a aleaciones de bronce, latón, cobre o metales ferrosos
- ▼ Utilizar herramientas convencionales para elaboración de metales para mecanizar, taladrar, aterrajado o esmerilar

Información para pedidos	1 lb / 0,45 kg	10260
--------------------------	----------------	-------



Plastic Steel® Liquid ofrece una manera rápida y económica de hacer dispositivos de fijación.

COMPUESTOS PARA PIEZAS FUNDIDAS

Plastic Steel® Liquid (B) (Líquido de acero)

Cuando se vacía sobre modelos, la resina epóxica líquida que contiene acero permite una reproducción precisa de detalles en la fabricación de accesorios de fijación, matrices de formación de calibre pequeño y moldes.

- ▼ Endurece en aproximadamente una hora
- ▼ Alta resistencia a la compresión
- ▼ Puede ser mecanizado dentro de tolerancias estrechas
- ▼ Su baja viscosidad lo convierte en un compuesto ideal para nivelación de maquinarias y equipos
- ▼ Cumple con MMM-A-1754

▼ Información para pedidos	1 lb / 0,45 kg	10210
	4 lb / 1,8 kg	10220
	25 lb / 11,3 kg	10230

Aluminum Liquid (F-2) (Aluminio Líquido)

Resina epóxica vertible que contiene aluminio para hacer moldes, patrones y accesorios de fijación.

- ▼ Puede ser mecanizado, taladrado o aterrajado
- ▼ Su baja viscosidad permite la reproducción precisa de detalles y de piezas delicadas o complicadas de los moldes
- ▼ Cumple con MMM-A-1754

▼ Información para pedidos	1 lb / 0,45 kg	10710
	3 lb / 1,4 kg	10720

Wear Resistant Epoxy (WR-2) (Masilla resistente al desgaste)

Compuestos de masilla epóxica uniforme, que no se oxidan, para uso general en reparaciones que requieren acabados uniformes, altamente deslizantes tales como bancadas de torno.

- ▼ Se adhiere al acero, hierro, aluminio, cerámica, concreto, bronce y a algunos plásticos
- ▼ Contiene material de relleno resistente al desgaste para aplicaciones de baja fricción
- ▼ Disponible en líquido o masilla

▼ Información para pedidos	1 lb / 0,45 kg (masilla)	11410
	3 lb / 1,4 kg (masilla)	11420

HVAC Repair (Special F) (Reparación de equipos de aire acondicionado/ventilación)

Adhesivo epóxico que contiene aluminio para reparaciones de serpentines de cobre en compresores.

- ▼ Se adhiere al aluminio y a otros metales, cerámica, madera y concreto
- ▼ Endurece convirtiéndose en un material rígido que puede ser esmerilado, taladrado o aterrajado
- ▼ Llena vacíos o poros en piezas fundidas
- ▼ Envasado en dos tubos de aluminio

▼ Información para pedidos	6.5 oz / 184 g	19770
----------------------------	----------------	-------

Aplicación	Producto	Proporción Mezcla peso/volumen	Tiempo Trabajo min. horas @ 24° C	Fraguado Funcional cm/libra	Vol. Específico Temp. Máx. Trabajo °C	Color	
Mecanizado de Precisión	Plastic Steel® Putty (A)	9:1 / 2.5:1	45	16	195	121	Gris Oscuro
Nivelación y Fijación	Plastic Steel® Liquid (B)	9:1 / 3:1	45	16	215	121	Gris Oscuro
Remiendos a Bajas Temp.	Plastic Steel® 5-Min® Putty (SF)	1.7:1 / 1:1	5	1	200	93	Gris Oscuro
Rep. Grado Alimenticio	Stainless Steel Putty (ST)	11:1 / 3.75:1	58	16	203	121	Gris
Serpentines de Compresores	HVAC Repair (Special F)	0.9:1 / 1:1	60	16	264	121	Gris
Reparación Piezas Fundidas	Aluminum Putty (F)	9:1 / 4:1	60	16	287	121	Aluminio
Fabricación Matrices & Moldes	Aluminum Liquid (F-2)	9:1 / 5:1	75	16	287	121	Aluminio
Reparaciones Bronce & Latón	Bronze Putty (BR)	9:1 / 3:1	35	16	203	121	Bronce
Material Autolubricante	Wear Resistant Putty (WR-2)	9:1 / 4:1	50	16	228	121	Gris Oscuro



Stainless Steel Putty es ideal para reparaciones que no se oxidan de equipos de procesamiento de alimentos de acero inoxidable.



La masilla resistente al desgaste Wear Resistant Epoxy se adhiere eficazmente a una amplia variedad de materiales y permite reparaciones con un acabado uniforme y de baja fricción.



La masilla de aluminio Aluminum Putty puede utilizarse para reparar o reconstruir piezas fundidas de aluminio.

REPARACIONES DE PRECISIÓN

Las Resinas Epóxicas para Reparaciones de Precisión permiten reparaciones rápidas y durables de equipos críticos.

Los productos pueden ser fácilmente aplicados por el personal de mantenimiento de su planta; endurecen rápidamente a temperatura ambiente y ofrecen una excepcional resistencia a los productos químicos, al desgaste y a la abrasión a temperaturas de hasta 180°C.

Estas resinas epóxicas constituyen una manera económica de reparar y mantener una amplia gama de equipos industriales, mejorando su rendimiento y prolongando su vida útil.



Titanium Putty (Masilla de titanio)

Masilla de resina epóxica de alta tecnología reforzada con titanio para realizar reparaciones que pueden ser mecanizadas con precisión.

- ▼ Resistencia a los productos químicos y a la mayoría de los ácidos, bases, solventes y álcalis
- ▼ Resistencia a temperaturas de hasta 176°C
- ▼ Alta resistencia a la compresión (18.800 psi)
- ▼ Cumple con DOD-C-24176(SH), Tipo I & II

▼ Información para pedidos	1 lb / 0,45 kg	10760
	2 lb / 0,9 kg	10770

Brushable Ceramic (Cerámica aplicable con brocha)

Al ser aplicada en una capa de 0,4 a 0,5 mm, este compuesto de resina epóxica de baja viscosidad, que contiene alúmina, aplicable con brocha, proporciona una barrera protectora uniforme contra desgaste, abrasión, corrosión, erosión y ataque químico.

- ▼ La superficie de baja fricción reduce la turbulencia, el desgaste y la cavitación
- ▼ Extraordinaria resistencia química a los ácidos, solventes y álcalis
- ▼ Temperaturas de trabajo de hasta 176°C
- ▼ Sistema de 3 colores (rojo, blanco y azul) para asegurar un revestimiento uniforme
- ▼ Aceptable para uso en plantas de procesamiento de carnes y aves (rojo y blanco) (Véase página 34)
- ▼ Certificada por NSF para uso en equipos de agua potable (blanco)

▼ Información para pedidos	2 lb / 0,9 kg (rojo)	11760
	2 lb / 0,9 kg (azul)	11765
	2 lb / 0,9 kg (blanco)	11770



Titanium Putty le permite efectuar reparaciones rápidas y durables que pueden ser mecanizadas con precisión en las superficies de los equipos.

Ceramic Repair Putty (Masilla de cerámica para reparaciones)

Compuesto de resina epóxica, aplicable con espátula, que contiene alúmina, para reconstruir, alisar y proteger equipos de procesamiento expuestos a la corrosión, erosión, cavitación, productos químicos y ácidos.

- ▼ Excelente para llenar vacíos y reconstruir piezas fundidas de metal
- ▼ Temperaturas de trabajo de hasta 176°C
- ▼ Cumple con DOD-C-24176B(SH) Tipo I & II

▼ Información para pedidos	3 lb / 1,4 kg	11700
----------------------------	---------------	-------



Ceramic Repair Putty protege los equipos contra la corrosión química, la erosión, el desgaste y la abrasión a temperaturas de hasta 176°C.

FasMetal™ (Masilla de fraguado rápido)

Resina epóxica de alto rendimiento que contiene alúmina para hacer reparaciones de emergencia rápidas y permanentes en tuberías, canales, tanques, cajas de cojinetes.

- ▼ Mecanizable
- ▼ Se aplica a temperaturas bajas de hasta 5°C
- ▼ Endurece en una hora

▼ Información para pedidos 0,75 lb / 0,34 kg 10780

Liquid Release Agent (Líquido desmoldante)

Agente desmoldante de silicona que impide que los compuestos epóxicos y de uretano Devcon se adhieran a las superficies de los moldes o patrones.

- ▼ Da un acabado muy brillante
- ▼ Evita el daño a las piezas moldeadas durante el desmolde

▼ Información para pedidos 1 pt / 470 ml 19600

Cleaner Blend 300 (Limpiador)

Desengrasante seguro, para usos múltiples, sin tricloroetano, para eliminar gruesas capas de grasa y aceite de las superficies metálicas. Excelente desengrasante para usos generales.

- ▼ Secado rápido
- ▼ No deja residuo, no necesita enjuague
- ▼ Ideal para quitar aceites impregnados

▼ Información para pedidos 1 pt / 470 ml 19510

Aplicación	Producto	Proporción Mezcla <i>peso/volumen</i>	Tiempo de Trabajo <i>minutos</i>	Fraguado Funcional <i>horas @ 24° C</i>	Vol. Específico <i>cm³/libra</i>	Color
Mecanizado de Precisión	Titanium Putty	4.3:1/3:1	21	4	180 ¹	Gris
Revestimiento con Resistencia Química	Brushable	5.6:1/3.4:1 (Rojo, Azul)	40	24	270 ²	Rojo, Azul
	Ceramic	8.5:1/5.6:1 (Blanco)	21	16	270 ²	Blanco
Reconstrucción Metales	Ceramic Repair Putty	7:1/4.3:1	25	16	269 ¹	Azul oscuro
Reparación Emergencia	Fasmetal™	1:1/1:1	4	1	282 ¹	Gris

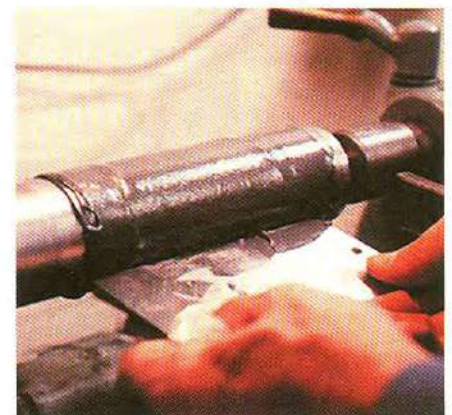
NOTAS: 1 Un galón cubre 9,8m² @ 375 µ 2 Una libra cubre 0,7m² @ 375 µ



Un epoxi maquinable de alto rendimiento, FasMetal se puede aplicar en temperaturas tan bajas como 5° C. Endurece en una hora, lo cual lo hace ideal para reparaciones de emergencia.



Brushable Ceramic llena orificios y cavidades en piezas fundidas, eliminando vacíos donde la suciedad puede depositarse, proporcionando una superficie lisa que asegura el flujo uniforme de materiales.



Ideal para reparaciones duraderas de ejes y equipos, Titanium Putty proporciona excelente resistencia a los productos químicos, ácidos, bases, solventes y temperaturas de hasta 176°C.

Los Uretanos Flexane® son compuestos 100% sólidos para reparar equipos de caucho desgastados o dañados y para formar revestimientos protectores en equipos sometidos a desgaste, impacto, abrasión, vibración, expansión y contracción. Disponible en masilla y líquido, Flexane® se adhiere a metal, caucho, concreto, fibra de vidrio y madera. Fácilmente aplicados con espátula, brocha, o pistola dispensadora automática, los productos Flexane® endurecen hasta formar un caucho semiduro con excepcional resistencia al desgarramiento y a la abrasión.

El Juego para Reparación de Cintas Transportadoras Flexane® es ideal para reparaciones de emergencia de cintas transportadoras rasgadas y otros equipos de caucho. Flexane® Liquid se utiliza para rellenar juntas de control/expansión en metal o concreto.



REPARACIÓN DE CAUCHO

Flexane® 80 Putty (Masilla)

Uretano aplicable con espátula para reparar y revestir equipos de proceso expuestos a desgaste, impacto, abrasión, vibración y expansión/contracción.

- ▼ Fácil de mezclar y se aplica uniformemente con espátula
- ▼ Endurece a la consistencia de un caucho resistente semiduro (Dureza Shore A 87)
- ▼ Temperaturas de trabajo de hasta 82°C en ambientes secos y 49°C en ambientes húmedos
- ▼ Se recomiendan los Imprimadores Flexane® para una máxima adhesión a superficies de metal, caucho y concreto

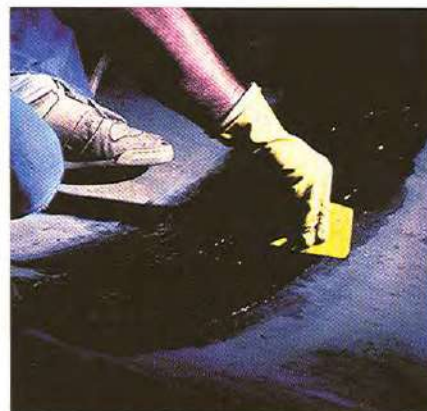
Información para pedidos	1 lb / 0,45 kg (rojo)	15820
	4 lb / 1,8 kg (azul)	15850

Flexane® High Performance Putty (Masilla de alto rendimiento)

Revestimiento aplicable con espátula para máxima protección contra abrasión, ranurado e impacto.

- ▼ Para recubrir y proteger equipos de proceso y reparar piezas de caucho en las cuales se necesita alta resistencia al impacto
- ▼ Endurece a la consistencia de un caucho elástico (Dureza Shore A 78)
- ▼ Se recomiendan los Imprimadores Flexane® para una máxima adhesión

Información para pedidos	1 lb / 0,45 kg	15330
--------------------------	----------------	-------



Utilice Flexane® Putty para reparar cintas transportadoras y rodillos. Puede aplicarse con espátula sobre las superficies de los equipos para amortiguar el sonido y reducir la vibración.

Flexane® Fast Cure Putty (Masilla de fraguado rápido)

NUEVO

La nueva fórmula de masilla negra Flexane® Fast Cure Putty de fraguado rápido ofrece mayor flexibilidad, elongación y adhesión al caucho.

- ▼ Cartucho de 400 ml para una aplicación rápida y sencilla
- ▼ Se cura en sólo 3 horas

Envase Tamaño	Número de Stock	Número de Dispensador	Boquilla Número
▼ Cartucho 400 ml	15046	15043 (manual) 15041 (neumático)	15047

Flexane® Fast Cure Liquid (Líquido de fraguado rápido)

El líquido gris Flexane® Fast Cure Liquid es un método conveniente y rápido para rellenar juntas de expansión y reparar caucho.

- ▼ Boquilla recortable para una precisa cantidad de flujo
- ▼ Se pega en sólo 30 minutos

Envase Tamaño	Número de Stock	Número de Dispensador	Boquilla Número
▼ Cartucho 400 ml	15050	15043 (manual) 15041 (neumático)	15047

Flexane® Brushable (Uretano aplicable con brocha)

Uretano de alto rendimiento aplicable con brocha para protección contra la abrasión y el impacto.

- ▼ Forma una capa de 1,3 mm de espesor por aplicación
- ▼ Se recomiendan los Imprimadores Flexane® para una máxima adhesión
- ▼ Protege contra impacto a tolvas, bombas, canales, depósitos de alimentación y ventiladores

Información para pedidos	1 lb / 0,45 kg	15350
--------------------------	----------------	-------



El Cable Cast FR es un uretano retardante a las llamas para hacer reparaciones de envolturas de cables rápidas y económicas y aislamiento en minería y aplicaciones de distribución de energía.

Flexane® Belt Repair Kit (Juego para reparación de cintas transportadoras)

Una solución ideal para efectuar reparaciones de emergencia rápidas y permanentes de cintas transportadoras dañadas, rodillos de caucho, u otras piezas de caucho.

- ▼ Contiene 2 unidades de masilla Flexane® 80, aplicador, 1 unidad de limpiador Cleaner Blend 300 y 1 de cada imprimador (FL-10 y FL-20)
- ▼ Cubre 3080 cm2 con 6,3 mm de espesor

Información para pedidos	Juego	15165
--------------------------	-------	-------

Cable Cast FR (Encapsulante de cables)

Uretano retardante a las llamas para encapsular/aislar envolturas de cables; proporciona mayor protección ambiental.

- ▼ Aprobado por MSHA
- ▼ Flexibles (Dureza Shore A 88)
- ▼ El Jacket Repair Kit (Juego de Reparaciones de Envolturas) contiene accesorios de reparación reutilizables incluyendo camisa de molde, espaciadores, embudos y cinta aisladora

Información para pedidos	Cartucho 400 ml	15051
	Juego Rep. Envolturas	15000

Transformer Leak Repair Kit (Juego de reparaciones para pérdidas en transformadores)

Sistema completo "Hágalo Ud. Mismo" para reparar pérdidas de aceite y gas en transformadores.

- ▼ El Juego contiene: 2 unidades de masilla Flexane® 80, 1 unidad de FasMetal™, 1 Dispensador Mark 5™, One Minute Epoxy, Cleaner Blend 300 e imprimadores (FL-10 y FL-20)
- ▼ Repara cambiadores de tomas, áreas de juntas y aletas de enfriamiento en unidades de aceite y gas

Información para pedidos	Juego	DE120
--------------------------	-------	-------

Flex-Add™ (Aditivo ablandador)

Utilizado con Flexane® 80 Liquid para producir un caucho más flexible.

- ▼ Adaptar el durómetro Flexane® para compatibilizar con la dureza existente para reparaciones de rodillos "caucho-a-caucho"
- ▼ Mayor flexibilidad para más sencilla manipulación

Información para pedidos	8 oz / 227 g	15940
--------------------------	--------------	-------

Flexane® Accelerator (Acelerador)

Reduce el tiempo de curado de los productos Flexane® aun a temperaturas tan bajas como 0°C.

- ▼ Reduce hasta 50% el tiempo de curado
- ▼ Recomendado para mantener el tiempo previsto de curado cuando se utiliza Flex-Add™

Información para pedidos	12 oz / 355 ml	15990
--------------------------	----------------	-------

Flexane® Primers (Imprimadores)

Requeridos para una mayor adhesión de los productos Flexane®.

- ▼ Imprimador **FL-10** para todos los metales
- ▼ Imprimador **FL-20** para caucho, madera, fibra de vidrio y concreto
- ▼ Imprimador **FL-40** para caucho asegura máxima resistencia al desprendimiento (mayor de 50 pli)

Información para pedidos	FL-10	4 oz / 113 g	15980
	FL-20	4 oz / 113 g	15985
	FL-40	4 oz / 113 g	15984

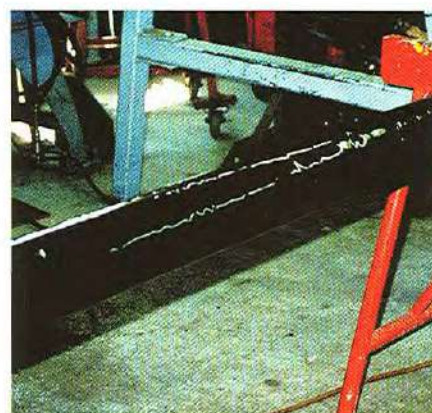
Aplicación	Producto Flexane®	Color	Proporción Mezcla % por peso	Tiempo de Trabajo minutos	Dureza Shore A	Vol. Específico cm³/libra	Temperatura Máx. de Trabajo °C mojado/seco
Reparaciones Espátula	80 Putty	Negro	72:28	20	87	385	49/82
Reparaciones Brocha	High Performance Brushable	Negro	80:20	45	86	426	49/82
Máxima Resistencia Abrasión/Impacto	High Performance Putty	Negro	94:6	10	78	385	49/82
Reparación Cintas Transp.	Fast Cure Putty	Negro	80:20	8	78	385	49/82
Juntas de Control	Fast Cure Liquid	Gris	80:20	8	94	435	49/82
Reparación Envolturas Cable	Cable Cast FR	Negro	63:37	8	88	371	49/82



La masilla Flexane® High Performance Putty es un revestimiento aplicable con espátula que brinda máxima protección contra desgaste, abrasión, ranurado e impacto.



El Flexane® Fast Cure Liquid es un uretano líquido de baja viscosidad y curado rápido para rellenar juntas de control/expansión en metal o concreto.



El Flexane® Brushable puede utilizarse para efectuar reparaciones rápidas y económicas de rodillos de caucho dañados o desgastados.

ACCESORIOS/PIEZAS FUNDIDAS DE CAUCHO

Los Uretanos Líquidos Flexane® son compuestos que pueden fundirse y no se contraen para producir piezas de caucho discontinuadas o de volumen pequeño a mediano. También pueden utilizarse para formar moldes flexibles y accesorios/recubrimientos de fijación que no rayan y para encapsular cables y piezas electrónicas sujetos a impacto, vibración, expansión y contracción.

Flexane® se adhiere al metal, caucho, concreto, fibra de vidrio y madera y fragua a temperatura ambiente a la consistencia de caucho de dureza mediana.

Flexane® 80 Liquid (Uretano líquido)

Uretano de viscosidad media (10.000 cps) que llena vacíos completamente, reproduce fielmente los detalles de moldes y endurece a la consistencia de caucho semi-rígido.

- ▼ Fácil de mezclar y verter
- ▼ Regresa a su forma original después de una elongación del 650%
- ▼ Tiempo de desmolde: 10 horas

Información para pedidos	1 lb / 0,45 kg	15800
	10 lb / 4,5 kg	15810

Edge & Seal (T-35) (Ribete y sello)

Uretano líquido para ribetear las cintas de tela de fieltro utilizadas en la industria del papel como así también para aislar y encapsular.

- ▼ Excelente estabilidad hidrolítica
- ▼ Encapsulante de curado rápido – tiempo de trabajo 3 minutos
- ▼ Compuesto aislante de alta rigidez dieléctrica

Información para pedidos	cartucho 400 ml	DF039
--------------------------	-----------------	-------

Liquid Release Agent (Líquido desmoldante)

Agente desmoldante de silicona, que produce un acabado muy brillante, e impide que las piezas Flexane® se adhieran o se dañen durante el desmolde.

Información para pedidos	1 pt / 470 ml	19600
--------------------------	---------------	-------

Flexane® 94 Liquid (Uretano líquido)

Uretano de baja viscosidad (6.000 cps) que fragua a la consistencia de caucho rígido (Dureza Shore A 97).

- ▼ Material más duro que Flexane® 80 Liquid
- ▼ Para aplicaciones que requieren menos tiempo de desmolde (5 horas)

Información para pedidos	1 lb / 0,45 kg	15250
	10 lb / 4,5 kg	15260

High Temp Edge & Seal (T-36) (Ribete y sello para alta temperatura)

Revestimiento de uretano resistente a la abrasión para cintas de tela y de fieltro del secador en la industria del papel. Excelente flexibilidad y resistencia a la temperatura.

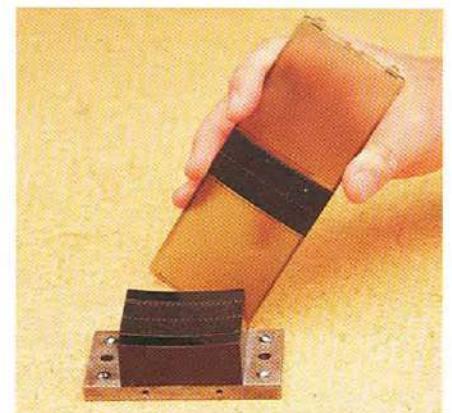
- ▼ Baja viscosidad, se vierte fácilmente
- ▼ Fragua en 2 horas
- ▼ Excelente estabilidad hidrolítica
- ▼ Resistencia a la temperatura de hasta 176°C tanto en ambientes húmedos como secos

Información para pedidos	cartucho 400 ml	DF045
--------------------------	-----------------	-------

Aplicación	Producto Flexane®	Dureza Shore A	Vol. Específico cm ³ /libra	Tiempo de Desmolde hs
Piezas Fundidas Semi-rígidas	80 Liquid	87	435	10
Piezas Fundidas Rígidas	94 Liquid	97	435	5
Aislante encapsulante	Edge & Seal (T-35)	94	435	2
Aislante encapsulante a Alta Temp.	HT Edge & Seal (T-36)	94	410	2



Flexane® 80 Liquid se utiliza para hacer patrones de moldes, reproduciendo fielmente detalles intrincados.



Los Líquidos Flexane® pueden utilizarse para moldear accesorios de fijación que no dañan.

REPARACIONES DE EMERGENCIA

Magic Bond™ Epoxy Putty (Barra epóxica)

Barra de dos colores que asegura un completo mezclado. Sella fugas y repara ranuras en acero, aluminio, madera, fibra de vidrio, concreto y cerámica. Puede pintarse, lijarse, maquinarse, aterrajarse o taladrarse.

- ▼ Para reparaciones de plomería y uso marino
- ▼ Fragua a la consistencia de roca en 30-40 minutos, sella permanente
- ▼ Endurece aun bajo el agua

▼ Información para pedidos barra 4 oz / 113 g 11600

Zip Patch™ (Parche rápido)

Juego de parches adhesivos a prueba de agua y fácil de usar. Fragua en minutos a temperatura ambiente.

- ▼ Excelente adhesión al hierro, acero, acero inoxidable, titanio, fibra de vidrio, aluminio, madera, cerámica, compuestos, acrílicos, PVC y otros plásticos
- ▼ Para reparaciones en campo de tuberías, tanques y contenedores, permanentes a prueba de agua

▼ Información para pedidos parche 10 cm x 22,5 cm 11500

Underwater Repair Putty (UW) (Masilla submarina)

Masilla resistente al agua para reparar, remendar y reconstruir equipos bajo agua o ambientes habitualmente mojados.

- ▼ Se adhiere al acero, hierro, aluminio, latón, bronce, concreto, madera y plásticos
- ▼ Penetra la humedad; elimina la necesidad de secar completamente los substratos antes de las reparaciones
- ▼ Fragua a temperaturas de hasta 4°C

▼ Información para pedidos 1 lb / 0,45 kg 11800

Magic Sorb™ Spill Cleanup Products (Productos de limpieza de derrames)

Ideal para contención y limpieza de derrames de productos químicos, ácidos e hidrocarburos.

- ▼ Absorbe instantáneamente al contacto; elimina proliferación de la contaminación y vapores peligrosos
- ▼ Utiliza sólo 1/3 de la cantidad de absorbentes de arcilla; reduce costos de eliminación
- ▼ Disponible en gránulos, en cordones y en el cómodo dispensador Mitey-Pak™

▼ Información para pedidos Bolsa 25 lb / 11,25 kg 48000
Dispensador Mitey-Pak™ 7 lb / 3,15 kg 48050
Cordón 3" diámetro x 42" 48100

Aplicación	Producto	Color	Fraguado Funcional horas @ 24°C	Resistencia al Cizallamiento Tractivo psi	Temperatura Máx. de Trabajo °C
Parches Rápidos Reparaciones Áreas Mojadas	Magic Bond™ Epoxy Putty	Crema	1	700	121
Parches Permanentes Multi-substrato	Zip Patch™	Crema	1	2400	93
Reparaciones Áreas Mojadas	Underwater Repair Putty	Gris	24	2685	121



Tenga en su caja de herramientas varias barras de masilla epóxica Magic Bond™ para reparaciones rápidas y convenientes que pueden hacerse aun bajo el agua y que endurecen en minutos.



Zip Patch™ es un juego de parches adhesivos y fácil de usar para hacer reparaciones permanentes y a prueba de agua de tuberías, tanques, tambores y contenedores.

Los productos Devcon para Reparaciones de Emergencia son compuestos con base epóxica que se endurecen rápidamente para formar sellos fuertes y permanentes aun bajo el agua.

Diseñados para uso sencillo y endurecimiento rápido, pueden minimizar derrames debidos a fugas o pinchaduras accidentales en tuberías, tambores, cubas, o tanques; como así también reducir costos de limpieza y de reparación.

Los absorbentes Magic Sorb™ son ideales para contención y limpieza de derrames de productos químicos.



COMPUESTOS ANTIDESGASTE R

El desgaste abrasivo puede dañar rápidamente los equipos y reducir su vida útil. Las Capas y Revestimientos Resistentes a la Abrasión Wear Guard™ contienen esferas de carburo de silicio o de cerámica alúmina que protegen el equipamiento de los estragos de la abrasión, simplifican el mantenimiento de los equipos y eliminan las fallas que reducen su productividad. Estos productos fraguan rápidamente a temperatura ambiente, permitiendo regresar los equipos al servicio en tan sólo 1^{1/2} hora.

Los revestimientos se presentan para aplicación con espátula y no se comban para proteger extractores, pulverizadores, sistemas que manejan cenizas, ciclones, codos de tubería, ventiladores y envolturas, harneros, canales, vertederos, tolvas, transportadores de tornillos sin fin, bombas de lodos y equipos transportadores neumáticos.



Wear Guard™ High Load (Masilla epóxica de carga pesada)

Sistema epóxico con contenido de esferas de cerámica alúmina con excelente resistencia a la abrasión para condiciones severas de servicio con partículas mayores de 3 mm.

- ▼ No se comba en superficies aéreas o verticales
- ▼ Excepcional resistencia a una amplia gama de ácidos, bases, soluciones salinas saturadas, aceites y otros productos químicos
- ▼ Temperaturas de trabajo de hasta 150°C
- ▼ Ideal para reparar lavadores, sistemas que manejan cenizas, codos de tubería, harneros y canales

▼ Información para pedidos	30 lb / 13,6 kg	11490
----------------------------	-----------------	-------

Wear Guard™ Fine Load (Masilla epóxica de carga fina)

Sistema epóxico de alta densidad con contenido de esferas de cerámica micro-alúmina para proteger equipos que manejan partículas menores de 3 mm.

- ▼ Excelente para aplicaciones de partículas de polvo incluyendo bombas de lodos, lavadores, harneros y transportadores de tornillos sin fin
- ▼ Aplicable con espátula para formar una superficie uniforme
- ▼ Excepcional resistencia a una amplia gama de productos químicos
- ▼ Temperaturas de trabajo de hasta 150°C

▼ Información para pedidos	30 lb / 13,6 kg	11470
----------------------------	-----------------	-------



Los Sistemas Resistentes a la Abrasión Wear Guard™ de Devcon protegen las superficies de los equipos de la abrasión, prolongando su vida útil y reduciendo costos de reemplazo.

Wear Guard™ High Temp (Masilla epóxica para alta temperatura)

Sistema epóxico de alta densidad con contenido de esferas de cerámica con gran resistencia al desgaste y la abrasión en aplicaciones de alta temperatura.

- ▼ Sistema de curado térmico 30% más resistente a la abrasión que los compuestos antidesgaste convencionales a todos los tamaños de materiales y partículas en aplicaciones de alto grado de calor, tales como extractores, pulverizadores y ciclones
- ▼ Resiste temperaturas de trabajo continuas de hasta 230°C
- ▼ Resistencia inigualable a ácidos, bases, sales y solventes

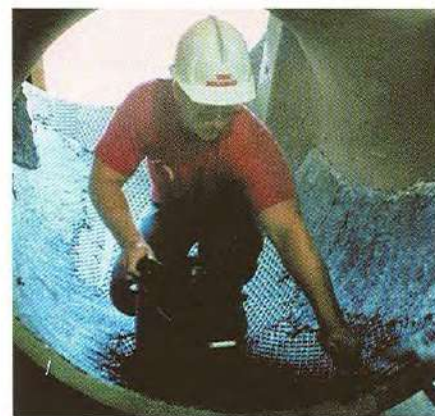
▼ Información para pedidos	30 lb / 13,6 kg	11480
----------------------------	-----------------	-------

Combo Wear FC (Fast Cure) (Masilla de fraguado rápido)

Compuesto de alta tecnología de tres componentes para reparar rápidamente equipos de procesamiento y regresarlos al servicio en tan solo 1^{1/2} hora.

- ▼ Reforzado con 2 tamaños de esferas y carburo de silicio
- ▼ Excelente adhesión a metal, cerámica, concreto y superficies húmedas
- ▼ Fragua en 1^{1/2} hora; curado total en sólo 8 horas
- ▼ Ideal para reparar grandes fisuras en grandes tuberías de carbón

▼ Información para pedidos	9 lb / 4 kg	11450
----------------------------	-------------	-------



Aplicado sobre metal expandido soldado por puntos, Wear Guard™ High Load proporciona excelente protección en aplicaciones con severa abrasión tales como tuberías para cenizas y carbón.

STENTES A LA ABRASIÓN

Backing Compound y High Performance Backing Compound (Compuestos de respaldo)

Resina epóxica líquida de alta resistencia para utilizar en molinos de barras, de bolas, de piedras y autógenos como así también para trituradoras de cono o giratorias.

- ▼ Alta resistencia a la compresión y al impacto
- ▼ No se necesita equipo especial; líquido de baja viscosidad que se mezcla y se vierte con facilidad
- ▼ 100% sólidos
- ▼ Encogimiento despreciable y baja reacción exotérmica aseguran una interfaz consistente entre la resina epóxica y el manganeso o las superficies de acero

▼ Información para pedidos	Compuesto de Respaldo	20.3 lb / 9.20 kg	11150
	Compuesto de Respaldo HP	20.4 lb / 9.25 kg	11170

Tile Adhesive (Adhesivo para azulejos)

Compuesto adhesivo de alta resistencia aplicable con espátula que fragua a temperatura ambiente.

- ▼ Para adherir azulejos de cerámica a superficies verticales, curvas y aéreas, y para reparar azulejos de cerámica flojos
- ▼ Fórmula 1:1 fácil de usar
- ▼ Excelente resistencia química a ácidos y álcalis

▼ Información para pedidos	20 lb / 9 kg	11495
----------------------------	--------------	-------

Carbide Putty (Masilla de carburo)

Masilla epóxica con contenido de carburo de silicio para proteger de manera económica contra el desgaste y la abrasión.

- ▼ Excelente resistencia a la abrasión en aplicaciones que incluyen partículas menores de 1,6 mm
- ▼ Resiste temperaturas de trabajo continuas de hasta 121°C

▼ Información para pedidos	3 lb / 1,36 kg	10050
	20 lb / 9 kg	10080

Aplicación / Tamaño de partículas abrasivas	Producto	Proporción Mezcla peso/volumen	Tiempo de Trabajo min.	Fraguado Funcional horas @ 24°C	Vol. Específico cm ³ /libra	Temp. Máx. de Trabajo °C	Color
Menor de 1,6 mm	Carbide Putty	8:1 / 4:1	50	16	261	121	Gris
Menor de 12,7 mm	Wear Guard™ High Load	2:1 / 2:1	45	16	212	149	Gris
Menor de 3,2 mm	Wear Guard™ Fine Load	2:1 / 2:1	45	16	203	149	Gris
Entre 1,6 mm y 12,7 mm	Wear Guard™ High Temp	13.7:1 / 6:1	120	Curado Térm.	248	232	Gris
Curado Rápido	Combo Wear FC (Fast Cure)	2:1 / 2:1	7	8	203	149	Gris
Pegado de Azulejos de Cerámica	Tile Adhesive	1:1.07 / 1:1	240	12	315	93	Gris claro
Resistencia al Impacto en Molinos de Barras, Autógenos y de Bolas y en Trituradoras Giratorias	Backing Compound	100:6.84 / 9:1	15	8	282	121	Verde/Marrón
	High Performance Backing Compound	100:5.94 / 9.9:1	56	8	282	121	Rojo



Además de proporcionar excelente resistencia a la abrasión, Combo Wear FC fragua rápidamente y permite regresar el equipo al servicio en tan sólo 1^{ra} hora.



Wear Guard™ Fine Load está diseñado para proteger bombas y otros equipos de procesamiento del daño de la abrasión causado por partículas menores de 3,2 mm.



Wear Guard™ High Temp es 30% más resistente a la abrasión que los compuestos antidesgaste convencionales en aplicaciones de alta temperatura.

Floor Savers™ de Devcon es una línea completa de productos para reparar, remendar, reconstruir y reacondicionar pisos. De fácil aplicación por el personal de mantenimiento de su planta, estos productos incluyen compuestos para emparchar de alta resistencia química, lechada epóxica, selladores, imprimadores y revestimientos de alto rendimiento sin Contenido Orgánico Volátil (COV) para pisos. Los revestimientos pueden usarse para proteger pisos, pasillos, rampas y plataformas en su planta y proporcionan una excelente protección contra productos químicos, solventes, hidrocarburos, ácidos y álcalis fuertes. Cuando se usan con aditivos antideslizantes, estos revestimientos producen atractivas superficies antirresbaladizas que realzan la apariencia de su planta y mejoran la seguridad de sus trabajadores.



REPARACIÓN DE PISOS Y RE

COMPUESTOS PARA REPARAR/REMENDAR PISOS

Floor Patch™ (Hormigón epóxico)

Compuesto multipropósito para remendar concreto con una resistencia a la compresión de 8.000 psi, tres veces la resistencia típica del concreto.

- ▼ Fácil de mezclar y aplicar
- ▼ Excelente adhesión a superficies de concreto, ladrillo, mampostería, metal y madera
- ▼ Fraguado funcional en 9 horas, fraguado total en 16 horas
- ▼ Resistente al agua, aceites, solventes y álcalis
- ▼ Aceptable para uso en plantas de procesamiento de carnes y aves (Véase página 34.)

▼ Información para pedidos	10 lb / 4,5 kg	13100
	40 lb / 18 kg	13120

Floor Patch™ FC (Fast-Cure) (Hormigón epóxico de fraguado rápido)

Con esta versión de Floor Patch™ de fraguado rápido, las áreas reparadas pueden volver al servicio en 3 horas.

- ▼ Excelente adhesión y resistencia química idénticas al Floor Patch™ convencional
- ▼ Aceptable para uso en plantas de procesamiento de carnes y aves (Véase página 34.)

▼ Información para pedidos	10 lb / 4,5 kg	13110
----------------------------	----------------	-------



Deep Pour Grout™ tiene una alta resistencia a la compresión y es ideal para fijar los bulones de anclaje de las máquinas.

Ultra Quartz™ (Hormigón epóxico de alta resistencia química)

Sistema de remiendos de pisos de alta calidad para tráfico pesado con excelente resistencia química. El sistema incluye un imprimador para mejor adhesión a concreto fraguado u otras superficies.

- ▼ Aplicable con espátula hasta un acabado no poroso
- ▼ Fórmula que no se comba, ideal para aplicaciones verticales/aéreas
- ▼ Fraguado total en 16 horas
- ▼ Resistencia a la compresión de 9.000 psi
- ▼ Excelente resistencia a ácidos, álcalis, agua, aceites, solventes y productos químicos
- ▼ Aceptable para uso en plantas de procesamiento de carnes y aves (Véase página 34.)

▼ Información para pedidos	35 lb / 15,75 kg	13550
----------------------------	------------------	-------

Deep Pour Grout™ (Lechada epóxica para remiendos profundos)

Lechada con contenido epóxico para verter en asientos de montaje de maquinarias de hasta 15 cm de profundidad y reconstruir el concreto gastado.

- ▼ Fácil de mezclar, autonivelable
- ▼ Bajo encogimiento, conserva dimensiones críticas
- ▼ Se adhiere a metal y concreto
- ▼ Resistente a los productos químicos industriales
- ▼ Aceptable para uso en plantas de procesamiento de carnes y aves (Véase página 34.)

▼ Información para pedidos	50 lb (juego de 5 gal) / 225 kg (juego de 18,9 l)	13800
----------------------------	---	-------



Floor Patch™ es un compuesto multipropósito para remendar pisos con una resistencia tres veces mayor que la del concreto. Fragua rápidamente y tiene una excelente resistencia química.

CONDICIONAMIENTO DE SUPERFICIES

REVESTIMIENTO PARA PISOS

Epoxy Coat™ 7000 Non VOC (Revestimiento epóxico)

Revestimiento 100% sólidos, autonivelable para concreto uniforme o levemente resquebrajado. Produce un acabado atractivo, durable y resistente a los productos químicos.

- ▼ Puede añadirse un agregado de sílice para reconstruir pisos de 1,6 mm o más
- ▼ Aceptable para uso en plantas de procesamiento de carnes y aves (Véase página 34.)

Epoxy Coat™ 7000AR (Acid Resistant) (Revestimiento epóxico resistente a los ácidos)

El revestimiento epóxico sin COV Novolac proporciona mayor resistencia a los ácidos concentrados (incluyendo 98% sulfúrico) y a los productos químicos.

- ▼ Excelente adhesión a las superficies de concreto
- ▼ Ideal para utilizar alrededor de los tanques de almacenamiento químico, paredes de diques y áreas de contención.

Información para pedidos 2 gal / 7,6 l 12750

Epoxy Coat™ 6500 Non VOC (Revestimiento epóxico sin COV)

Revestimiento epóxico 100% sólidos, autonivelable para aplicaciones de escala industrial.

- ▼ Sumamente durable, resistente a los productos químicos
- ▼ Cómodos envases de 11,36 l para grandes trabajos de revestimiento
- ▼ Aceptable para uso en plantas de procesamiento de carnes y aves (Véase página 34.)

Información para pedidos 3 gal / 11,36 l 12875

Epoxy Concrete Sealer (Sellador epóxico de concreto)

Sellador epóxico transparente autonivelable sin COV que puede utilizarse como un imprimador en superficies húmedas.

- ▼ Fácilmente aplicable con brocha, rodillo normal o rodillo de goma a temperaturas bajas de hasta 4°C
- ▼ Excelente resistencia a los productos químicos, ácidos, álcalis, e hidrocarburos
- ▼ Aceptable para uso en plantas de procesamiento de carnes y aves (Véase página 34.)

Información para pedidos 2 gal / 7,6 l 12560



Revestimientos Epoxy Coat™
Color: Gris

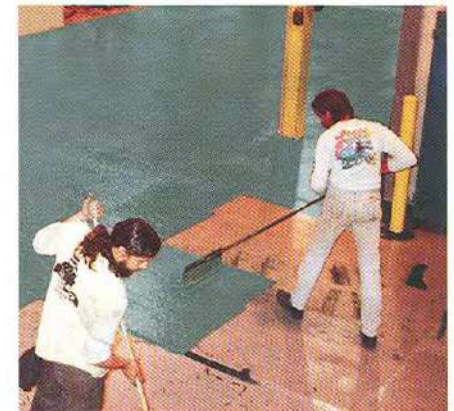
Aplicación	Producto	Cobertura/Unidad <i>pies m² @ espesor</i>	Tiempo de Trabajo <i>minutos</i>	Fraguado Funcional <i>horas @ 24° C</i>	Viscosidad <i>cps</i>
Reparaciones Generales de Concreto	Floor Patch™	10.627 cm³ (40 libras)	45	16	Masilla
Reparaciones de Concreto de Fraguado Rápido	Floor Patch™ FC	2.656 cm³	15	3	Masilla
Remiendos Resistentes a los Productos Químicos	Ultra Quartz™	7.675 cm³	60	16	Masilla
Concreto Autonivelable	Deep Pour Grout™	11.700 cm³	40	24	13,000
Revestimiento sin COV	Epoxy Coat™ 7000	37 m² @ 200 µ	55	24	3000
Revestimiento Resistente a los Acidos	Epoxy Coat™ 7000 AR	19 m² @ 400 µ	36	24	3600
Pisos Escala Industrial	Epoxy Coat™ 6500	56 m² @ 200 µ	45	24	3000
Revestimiento Resistente a los Productos Químicos	Epoxy Concrete Sealer	37 m² @ 200 µ	60	24	2000
"Humedece" Superficie para la Capa Superior	Concrete Primer 1000	37 m² @ 200 µ	55	24	2000
Superficie Antideslizante	Floor Grip™	9,3 m² @ 400 µ	50	24	2000
Imprimador de Zinc/Revestimiento	Zn Cold Galvanizing	35 m² @ 100 µ/galón	-	24	2000



Ultra Quartz™ es un compuesto de remiendos para pisos para tránsito pesado con excelente resistencia a la compresión y a los productos químicos, ácidos, álcalis, solventes, e hidrocarburos.



Concrete Primer 1000 es un revestimiento 100% sólidos que penetra y sella las superficies de concreto y mejora la adhesión de los revestimientos Floor Savers.



Epoxy Coat™ 7000 non VOC es un revestimiento 100% sólidos que puede aplicarse con rodillo, sobre pisos de concreto uniforme o levemente resquebrajado para darle un acabado atractivo y fácil de mantener.

REPARACIÓN DE PISOS Y REACONDICIONAMIENTO DE SUPERFICIES

Concrete Primer 1000 (Imprimador de concreto)

El imprimador sin COV penetra, sella y protege las superficies de concreto limpiadas con chorro abrasivo o grabadas con ácidos antes de la aplicación de los revestimientos Floor Savers™.

- ▼ Mejora la adhesión del revestimiento superior
- ▼ Aceptable para uso en plantas de procesamiento de carnes y aves (Véase página 34.)

Información para pedidos	2 gal / 7,6 l	12400
--------------------------	---------------	-------

Floor Grip™ (Sistema antideslizante)

Compuesto de resina epóxica de tránsito pesado con granulos de carburo de silicio que produce una excepcional superficie antideslizante en pasillos, rampas, muelles de carga y escaleras.

- ▼ Excelente adhesión al concreto, ladrillo, acero, aluminio y a superficies mojadas
- ▼ Puede aplicarse a temperaturas tan bajas como 4°C
- ▼ Aceptable para uso en plantas de procesamiento de carnes y aves (Véase página 34.)

Información para pedidos	2 gal / 7,6 l	13090
--------------------------	---------------	-------



Epoxy Coat™ 6500 Non VOC es un revestimiento autonivelable diseñado para grandes aplicaciones de escala industrial. Se seca hasta dejar un acabado extremadamente durable, resistente a los productos químicos.

B-4 Acid Etch (Grabado de ácido)

Grabado de ácido cítrico que no afecta al medio ambiente que prepara superficies de concreto para la aplicación de productos Floor Savers™.

- ▼ Cubre aproximadamente 45 m² por unidad

Información para pedidos	7 lb / 3,15 kg	13500
--------------------------	----------------	-------

Safe-T-Grit™ (Aditivo de Seguridad)

Aditivo que puede mezclarse con cualquier producto Floor Savers™ para producir una superficie antideslizante.

- ▼ Permanece en suspensión
- ▼ Evita resbalones y caídas accidentales

Información para pedidos	2 lb / 0,9 kg	12570
--------------------------	---------------	-------

Anti-Skid Silica (Food Grade) (Sílice antideslizante [Grado Alimenticio])

Agregado antideslizante aceptable para uso en plantas de procesamiento de carnes y aves (Véase página 34.).

- ▼ Para usar con Epoxy Coat™ 7000 Non VOC, Epoxy Coat™ 6500 Non VOC, y Epoxy Concrete Sealer

Información para pedidos	4 lb / 1,8 kg	12575
--------------------------	---------------	-------



Con granulos de carburo de silicio, Floor Grip™ produce un excepcional acabado antideslizante en pasillos, rampas, muelles de carga y áreas resbaladizas cerca de las máquinas.

Z® Cold Galvanizing (Galvanizado en frío)

Protege al hierro y al acero del óxido y la corrosión en aplicaciones subterráneas y sobre el nivel del terreno.

- ▼ Suspensión de zinc al 95%
- ▼ Fácilmente aplicable con brocha, rodillo, o rociador
- ▼ Resistente al agua, productos químicos e hidrocarburos
- ▼ Cumple con DOD Spec DOD-P-21035

Información para pedidos	1 qt / 0,94 l	12020
	1 gal / 3,81 l	12030



El aditivo antideslizante Safe-T-Grit™ puede mezclarse con cualquier producto Floor Savers™ para mejorar la tracción y evitar resbalones accidentales.

SELLADORES Y JUNTAS

Silite® Silicone RTV (Sellador silicónico)

Silicona monocomponente para sellar paneles y vidrios de ventanas; adherir y sellar puertas de artefactos; fijar ménsulas, placas de fabricante y azulejos cerámicos; y para adherir juntas.

- ▼ Excelente resistencia a la intemperie y a temperaturas entre -16°C y 232°C
- ▼ Disponible en transparente y blanco
- ▼ Aceptable para uso en plantas procesadoras de carnes y aves (Véase página 34.)



Información para pedidos	3 oz / 85 g (transparente)	17100
	10,3 oz / 292 g (blanco)	17140
	10,3 oz / 292 g (transparente)	17150

Silite® High Temp Silicone RTV (Red) (Sellador silicónico para alta temperatura) (Rojo)

Silicona que adhiere y sella hasta 315°C. Para montaje o reparación de conductos para alta temperatura, para adherir azulejos cerámicos en pulverizadores y para formar juntas en el lugar.

- ▼ Aceptable para uso en plantas procesadoras de carnes y aves (Véase página 34.)
- ▼ Certificado por Norma NSF para materiales de equipos alimentarios



Información para pedidos	10,3 oz / 292g (rojo)	17130
--------------------------	-----------------------	-------

Rubber Adhesive (Adhesivo para caucho)

Adhesivo para caucho de uso industrial para una adhesión flexible y durable a caucho, plásticos flexibles, metales, vidrio y cerámicas.

- ▼ Adhesivo de contacto con base de solvente monocomponente que fragua en 30 minutos y dura años
- ▼ Excepcional resistencia a aceites, ácidos y álcalis
- ▼ Flexible, a prueba de agua y resistente a la radiación ultravioleta
- ▼ Excelentes propiedades contra el envejecimiento y la intemperie

Información para pedidos	1 pt / 470 ml	14900
--------------------------	---------------	-------

Las siliconas Silite® son selladores monocomponentes que fraguan a temperatura ambiente a la consistencia de caucho silicónico flexible. Ideales para formar juntas, sellar, adherir, y para aplicaciones resistentes a la intemperie, tienen excelente resistencia a la humedad, radiación ultravioleta, ciclos térmicos, impactos y a temperaturas extremas.

La silicona Silite® también está disponible en una versión roja para ambientes de temperaturas de hasta 315°C.

Aplicación	Producto Silite®	Color	Relleno de Brechas mm	Viscosidad cps	Resistencia a la Tracción psi	Pegado minutos
Sellado/Juntas/ Resistencia a la Intemperie	Silicone RTV	Transp./ Blanco	3,2	Pasta	350	10-20
Altas Temperaturas	Hi Temp Silicone RTV Rojo	Rojo	3,2	Pasta	350	10-20
Adhesión de Contacto	Rubber Adhesive	Ámbar	-	30,000	1400	5-10



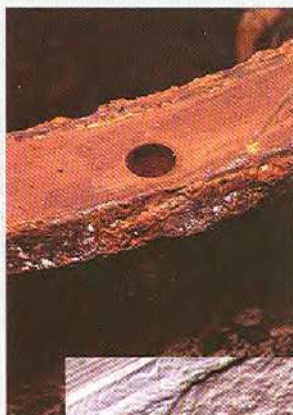
Silite® Silicone fragua a la consistencia de un material similar al caucho flexible que no se agrieta ni encoge y es ideal para sellar conductos de calefacción/aire acondicionado.



Silite® High Temp Silicone puede utilizarse para fabricar juntas moldeadas en el lugar para sellar y proteger contra la intemperie.



La aplicación exitosa de los productos para reparaciones y revestimientos protectores Devcon depende de la preparación adecuada de la superficie. El polvo, la suciedad, el aceite, la grasa, el óxido y la humedad pueden afectar adversamente la adhesión de las resinas epóxicas y, en consecuencia, toda la reparación puede astillarse, agrietarse y separarse al ser sometida a esfuerzos. Una superficie limpia, seca y ligeramente áspera asegura la máxima adhesión de los productos Devcon.



Preparación General de la Superficie

En general, los siguientes pasos lo ayudarán a preparar correctamente una superficie antes de aplicar los productos Devcon:

- 1) Asegurarse de que la superficie esté completamente seca. La humedad afecta adversamente la resistencia de la adhesión a la superficie.
- 2) Eliminar totalmente la contaminación de la superficie (pintura, óxido y mugre) mediante chorro abrasivo, arenado u otro medio mecánico.
- 3) Desengrasar con Devcon Cleaner Blend 300.
- 4) Desgastar la superficie para volverla áspera y crear un perfil de superficie.
- 5) Utilizar el imprimador Devcon apropiado.

Para información más detallada sobre preparación de superficies, consultar las categorías de sustrato descritas a continuación.

Caucho

Para preparar adecuadamente una superficie de caucho:

- 1) Desgastar la superficie utilizando una escofina para caucho o una amoladora con una rueda de alambre para producir un buen perfil de superficie. (Los aceites y los contaminantes incrustados en la superficie de caucho se liberan normalmente en este proceso.)
- 2) Eliminar todo el aceite y la grasa de la superficie de caucho con Devcon Cleaner Blend 300 y una almohadilla abrasiva.
- 3) Frotar la superficie con un paño limpio, libre de pelusas, en forma continua hasta que el paño blanco no recoja más suciedad negra.



Eliminar toda la contaminación de las superficies metálicas mediante chorro abrasivo, arenado u otro medio mecánico.

- 4) Imprimir la superficie de la siguiente manera:

Caucho a metal: Revestir todas las superficies metálicas (incluyendo acero inoxidable y aluminio) con dos capas de Imprimador Flexane® FL-10. El imprimador mejora significativamente la adhesión de los productos Devcon al metal.

Caucho a metal (para inmersión): Revestir cualquier metal que ha de sumergirse en una solución acuosa con Imprimador Flexane® FL-10 e Imprimador Flexane® FL-20. Aplicar primero el Imprimador FL-10 y dejar secar durante 60 minutos. Luego, revestir con el Imprimador FL-20. Dejar secar durante 30 minutos antes de aplicar el producto Devcon.

Caucho a caucho: Revestir todos los cauchos, neoprene o uretanos vulcanizados con una capa fina de Imprimador Flexane® FL-20.

Caucho a concreto: Revestir el concreto con Imprimador Flexane® FL-20. Pueden ser necesarias varias capas porque el concreto es muy poroso. Dejar secar el imprimador durante 30 minutos entre capa y capa.

Caucho a madera o fibra de vidrio: Revestir estas superficies con Imprimador Flexane® FL-20. Las maderas blandas requerirán una segunda capa debido a sus características de absorción.

Si usted desea adherir caucho a otras superficies, solicite nuestro asesoramiento sobre imprimadores y procedimientos para preparación de superficies.

Servicio Técnico de Devcon:

1-800-933-8266



Desgastar la superficie para volverla áspera y crear un perfil de superficie.

LA CLAVE PARA REPARACIONES EXITOSAS

Metal

Para preparar adecuadamente una superficie metálica:

- 1) Si la superficie es aceitosa o grasosa, desengrasarla con Devcon Cleaner Blend 300.
- 2) Desgastar la superficie con chorro de granalla de malla 25-40 (o más gruesa) para obtener un buen perfil de superficie. Si no puede desgastar la superficie con el chorro abrasivo, utilizar lija grano 60 o más gruesa para lograr un resultado similar.
- 3) Revestir inmediatamente la superficie metálica con Imprimador Flexane® FL-10 para impedir que se oxide.
- 4) Hacer las reparaciones tan pronto como sea posible después de aplicar el chorro al substrato para evitar la oxidación o la herrumbre superficial.

Superficies de Aluminio

La oxidación de las superficies de aluminio reduce la adhesión epóxica. Esta película de oxidación debe eliminarse antes de reparar el aluminio con Resinas Epóxicas para Reparaciones de Metal Devcon.

Para preparar adecuadamente una superficie de aluminio:

- 1) Eliminar la oxidación con medios mecánicos, tales como el decapado con abrasivos o por medios químicos, como el mordido.
- 2) Seguir las instrucciones para Preparación General de la Superficie.



Si la superficie está aceitosa o grasosa, desengrasarla con Devcon Cleaner Blend 300.

Concreto

Para preparar adecuadamente una superficie de concreto:

- 1) Desengrasar la superficie con Devcon Cleaner Blend 300 o con cualquier limpiador emulsionante base agua y enjuagar a fondo. Pueden ser necesarias varias limpiezas. Las lavadoras mecánicas o los limpiadores de vapor son muy eficaces y pueden reducir el número de pasadas necesarias para limpiar la superficie. Dejar secar totalmente la superficie antes de continuar.
- 2) Eliminar cualquier membrana que se hubiere aplicado al concreto al ser colado. Estos agentes forman un acabado denso e impenetrable que hace casi imposible que los revestimientos se adhieran a ellos.
- 3) Chorrear con granalla (con máquina marca Blastrac™ o similar) el concreto para crear un perfil de superficie poroso. Esto mejora la "humectación" de la superficie y la adhesión del producto de revestimiento o reparación.
- 4) Si usted no puede chorrear con granalla el concreto, utilice Devcon B-4 Acid Etch para decapar la superficie. Esto "abrirá" los poros del concreto para mejorar la adhesión. (Este paso debe llevarse a cabo luego de desengrasar el piso y no reemplaza al desengrasado.) Asegúrese de enjuagar el piso a fondo varias veces para neutralizar el ácido del B-4 Acid Etch antes de aplicar el imprimador o capa superior.



Los expertos en aplicaciones de Devcon dictarán, en planta, seminarios sobre aplicación para capacitar a su personal de mantenimiento en el uso adecuado de los productos Devcon.

Superficies Mojadas

En general, los productos para reparaciones y los revestimientos protectores Devcon no se adhieren a las superficies mojadas.

Para preparar adecuadamente una superficie mojada:

- 1) Repasar las instrucciones para Preparación General de la Superficie.
- 2) Secar totalmente la superficie. (Si está utilizando Devcon Underwater Repair Putty (UW), consulte la sección de Superficies Submarinas.
- 3) Detener todas las pérdidas o filtraciones de la siguiente manera:
 - ▼ Interrumpir el flujo o la presión;
 - ▼ Colocar una clavija de madera o tornillo autorroscante en el orificio; o
 - ▼ Rellenar la abertura con cera, corcho, masilla de plomero, Mortite, o con un paño.
- 4) Eliminar la condensación de la superficie (transpiración) o humedad con una pistola de aire caliente o dispositivo similar.

Superficies Submarinas

Para preparar adecuadamente una superficie mojada:

- 1) Eliminar toda la suciedad, lapas, pintura descascarada o algas/plantas acuáticas de la superficie.
- 2) Frotar la superficie con un paño limpio para eliminar cualquier película. Si bien usted no puede desengrasar bajo agua, al frotar con un paño limpio repetidamente a menudo elimina cualquier película de la superficie.
- 3) Si es posible, decapar la superficie. (Utilizar una lima u otro medio mecánico.)
- 4) Eliminar la oxidación por medios mecánicos tales como agua a alta presión o decapado con abrasivos o por medios químicos tales como el mordido.

ADHESIVOS EPÓXICOS

Devcon es pionera en tecnología de adhesivos epóxicos. En la actualidad, Devcon ofrece los adhesivos epóxicos y los sistemas de aplicación de más alta tecnología. Disponibles en una amplia gama de viscosidades, tiempos de trabajo, y tiempos de curado para virtualmente cualquier aplicación, estos epóxicos reforzados y de curado rápido tienen excelente resistencia ambiental y química.

Los sistemas dispensadores de Devcon varían desde los pequeños Dev-Tubes™ a las pistolas dispensadoras manuales y neumáticas que utilizan desde convenientes cartuchos prerrellenados a avanzados sistemas de mezcla dosificada.



5 Minute® Epoxy (Adhesivo epóxico 5 minutos)

Adhesivo/encapsulante de curado rápido y uso general.

Envase/ Tamaño	Número de Stock	Número de Dispensador	Boquilla Número
Dev-Tube™ 25 ml	14250	—	—
Cartucho 50 ml	14270	14280 (manual) 14275 (neumático)	14285 14285
2.5 onzas / 70.62 g	14210	—	—
Cartucho 400 ml	DA051	14410 (manual) 14400 (neumático)	14292 14291
15 onzas / 423.75 g	14200	—	—
9 libras / 4,1 kg	14630	—	—
Juego 10 galones / 38 l	DA032	—	—
Juego de 100 galones / 380 l	DA007	—	—

5 Minute® Epoxy Gel (Gel epóxico 5 minutos)

Gel adhesivo tixotrópico no migratorio con excelentes propiedades para relleno de brechas.

Envase/ Tamaño	Número de Stock	Número de Dispensador	Boquilla Número
Dev-Tube™ 25 ml	14240	—	—
Cartucho 50 ml	14265	14280 (manual) 14275 (neumático)	14285 14285
Cartucho 400 ml	DA052	14410 (manual) 14400 (neumático)	14292 14292
Juego 10 galones / 38 l	DA240	—	—

One Minute™ Epoxy Gel (Gel epóxico 1 minuto)

Gel adhesivo de fraguado ultrarrápido para relleno de brechas, grietas y orificios.

Envase/ Tamaño	Número de Stock	Número de Dispensador	Boquilla Número
Cartucho 50 ml	14277	14280 (manual) 14275 (neumático)	14285 14285



El nuevo dispensador Dev-Tube™ de Devcon tiene una singular tapa de seguridad que puede abrirse con la mano sin necesidad de un cuchillo o navaja.

10 Minute™ Epoxy (Adhesivo epóxico 10 minutos)

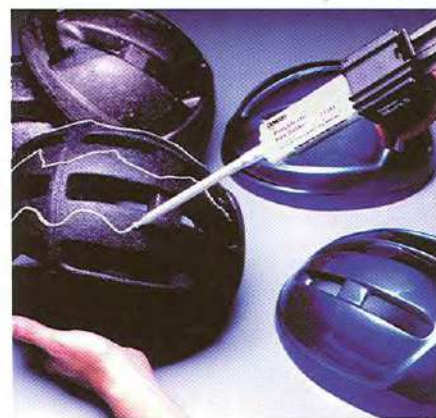
Epóxico flexible que proporciona excelente adhesión a metales y gran resistencia al desprendimiento, impacto y productos químicos.

Envase/ Tamaño	Número de Stock	Número de Dispensador	Boquilla Número
Cartucho 50 ml	(transp.) 14251 (negro) 14255	14280 (manual) 14275 (neumático)	14285 14285
Cartucho 400 ml	(negro) DA012	14410 (manual) 14400 (neumático)	14292 14291
Juego 10 galones / 38 l	DA112	—	—

2 Ton® Clear Epoxy (Adhesivo epóxico transparente)

Adhesivo epóxico sumamente fuerte, de curado mediano, resistente al agua.

Envase/ Tamaño	Número de Stock	Número de Dispensador	Boquilla Número
Dev-Tube™ 25 ml	14310	—	—
Cartucho 50 ml	14260	14280 (manual) 14275 (neumático)	14285 14285
Cartucho 400 ml	14355	14410 (manual) 14400 (neumático)	14292 14291
9 libras / 4,1 kg	14360	—	—
Juego 10 galones / 38 l	(transp.) DA042 (blanco) DA039	—	—
Juego de 100 galones / 380 l	(transp.) DA041 (blanco) DA040 (negro) DA048	—	—



Reforzado con caucho, el Epoxy Plus™ 25 se adhiere a una amplia gama de sustratos y tiene excelente resistencia al impacto.

Clear Coat™ Epoxy (Adhesivo epóxico transparente)

Compuesto adhesivo/encapsulante transparente, que no se contrae y produce fuerte adhesión a vidrio, metales, plásticos rígidos, concreto y madera.

Envase/ Tamaño	Número de Stock	Número de Dispensador	Boquilla Número
Cartucho 50 ml	14295	14280 (manual) 14275 (neumático)	14285 14285
Juego 2 galones / 7,6 l DA111	—	—	—

Epoxy Plus™ 25 (Adhesivo epóxico)

Adhesivo estructural reforzado con caucho con gran resistencia al desprendimiento, impacto y fatiga.

Envase/ Tamaño	Número de Stock	Número de Dispensador	Boquilla Número
Cartucho 50 ml	14278	14280 (manual) 14275 (neumático)	14285 14285
Cartucho 400 ml	14350	14410 (manual) 14400 (neumático)	14293 14293

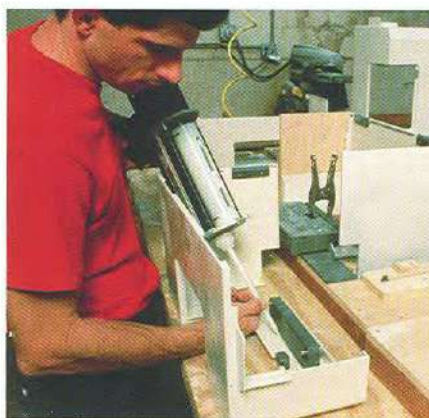
HP 250 (Adhesivo epóxico de alto rendimiento)

Adhesivo estructural reforzado de alto rendimiento con excelente resistencia ambiental, química y al impacto.

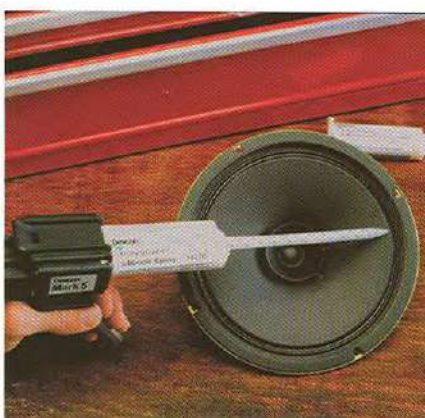
Envase/ Tamaño	Número de Stock	Número de Dispensador	Boquilla Número
Cartucho 50 ml**	14315	14280 (manual) 14275 (neumático)	14285 14285
Embolo 2:1 50 ml† DA091	—	—	—
Cartucho 400 ml	14415	14410 (manual) 14400 (neumático)	14293 14293

† Requerido para cartucho 50 ml y dispensadores
** Requiere embolo DA091 (se vende por separado)

Aplicación	Adhesivo	Color	Viscosidad cps	Fraguado Funcional horas @ 24°C	Resistencia al Corte Tractivo (sobre acero) psi	Temperatura de Trabajo °C
Curado Rápido	5 Minute® Epoxy	Ámbar Claro	10,000	¼ ~ 1	1400	-40 ~ 93
Autosujeción	5 Minute® Epoxy Gel	Opaco	150,000	¼ ~ 1	1900	-40 ~ 93
Curado ultrarrápido	One Minute™ Epoxy Gel	Ámbar	30,000	½ ~ ¼	1600	-40 ~ 93
Compuesto Encapsulante	10 Minute™ Epoxy	Negro	70,000	1½	2400	-55 ~ 93
		Transparente	80,000	1½	2400	-55 ~ 93
A Prueba de Agua	2 Ton® Clear Epoxy	Transparente, Blanco	8000	2	2250	-40 ~ 93
Recubrimiento/Encapsulante	Clear Coat™ Epoxy	Cristalino Transparente	1500	24	2750	-40 ~ 71
Reforzado	Epoxy Plus™ 25	Gris	50,000	24	2750	-40 ~ 93
Alto Rendimiento	HP 250	Amarillo Paja	105,000	24	3200	-55 ~ 121



El adhesivo 2 Ton® Clear Epoxy adhiere a metales fuertemente sin encogerse y rellena brechas entre superficies indebidamente unidas.



Mezclado mientras se aplica con una pistola dispensadora manual Mark 5™, el adhesivo 5 Minute® Epoxy de curado rápido produce uniones fuertes y flexibles en una amplia gama de sustratos.



One Minute® Epoxy Gel es un gel adhesivo de curado ultrarrápido que no se comba o escurre en superficies verticales o invertidas y elimina la necesidad de sujetar piezas.

ADHESIVOS DE METACRILATO

Los revolucionarios Adhesivos de Metacrilato Devcon están formulados para los plásticos modernos, compuestos de avanzada, metales exóticos y diferentes substratos difíciles de adherir. Se mezclan mientras se aplican, producen uniones fuertes y flexibles con poca preparación de la superficie o sin ella, curan rápidamente a temperatura ambiente y demuestran excepcional resistencia física y ambiental. Totalmente reciclables, pueden también reducir significativamente las emisiones de COV de la planta.



Plastic Welder™ (Soldador de plásticos)

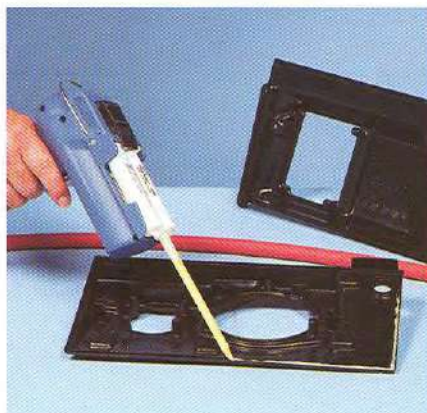
Adhesivo reforzado para uniones que soportan carga de gran intensidad a plásticos modernos, metales, compuestos, cerámica y diferentes substratos.

Envase/ Tamaño	Número de Stock	Número de Dispensador	Boquilla Número
Dev-Tube™ 25 ml	14300	—	—
Cartucho 47 ml (paja)	14320	14280 (manual)	14285
(blanco)	DA291	14275 (neumático)	14285
(negro)	DA290		
Cartucho 400 ml (paja)	14385	14410 (manual)	14292
(blanco)	DA160	14400 (neumático)	14292
(negro)	DA295		
Juego 2 l (paja)	14330	—	—
Juego 10 galones / 38 l (paja)	DA033	—	—
Juego de 100 galones / 380 l (paja)	DA309	—	—

Plastic Welder™ II (Soldador de plásticos)

Formulado para plásticos modernos difíciles de adherir como las aleaciones con nylon, los compuestos epóxicos y los poliésteres modificados.

Envase/ Tamaño	Número de Stock	Número de Dispensador	Boquilla Número
Dev-Tube™ 25 ml (paja)	14335	—	—
Cartucho 47 ml (paja)	14340	14280 (manual)	14285
		14275 (neumático)	14285
Cartucho 400 ml (paja)	14390	14410 (manual)	14292
(blanco)	DA292	14400 (neumático)	14292
Juego 10 galones / 38 l (paja)	DA320	—	—
Juego de 100 galones / 380 l (paja)	DA305	—	—



Plastic Welder™ está diseñado para adherir la mayoría de los plásticos comunes y proporciona alta resistencia al esfuerzo cortante y al impacto.

Composite Welder™ FS (Soldador de compuestos)

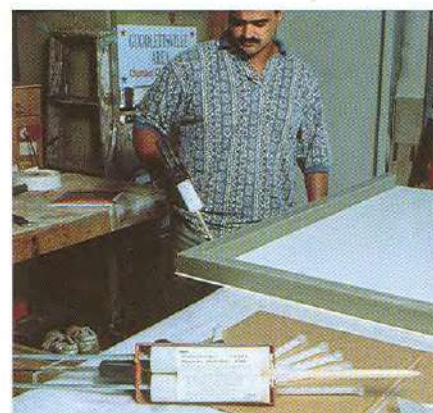
Adhesivo flexible para pegar compuestos, termoplásticos y materiales termofraguantes. Tiempos rápidos de fijación y curado, gran resistencia al impacto y a la fatiga.

Envase/ Tamaño	Número de Stock	Número de Dispensador	Boquilla Número
Cartucho 250 ml (verde azulado)	14160	14151 (manual)	15047
		14152 (neumático)	15047
Cartucho 400 ml (verde azulado)	14165	14405 (manual)	14297
(negro)	14166	14406 (neumático)	14297

Flex Welder™ (Soldador flexible)

Rellena brechas de hasta 9,5 mm y proporciona uniones excepcionalmente flexibles en plásticos, compuestos y metales en aplicaciones que estén sometidas a constante flexión, choque o vibración.

Envase/ Tamaño	Número de Stock	Número de Dispensador	Boquilla Número
Cartucho 47 ml	14345	14280 (manual)	14285
		14275 (neumático)	14285
Juego 10 galones / 38 l	DA340	—	—



Plastic Welder™ II adhiere PRF (plástico reforzado con fibra), tubos de fibra de vidrio y núcleo de espuma en este letrero exterior y permanece lo suficientemente flexible como para adaptarse a la contracción y a la expansión térmicas.

Metal Welder™ (Soldador para metales)

Adhesivo estructural de alto rendimiento formulado para adherir una amplia gama de metales tales como aluminio, acero inoxidable, acero laminado en frío y sustratos diferentes sin imprimadores.

Envase/ Tamaño	Número de Stock	Número de Dispensador	Boquilla Número
Cartucho coax 380 ml	14367	14409 (manual) 14406 (neumático)	14293

Metal Welder™ II (Soldador para metales)

Versión con mayor tiempo de trabajo del adhesivo Metal Welder™ para adherir piezas y conjuntos metálicos de grandes dimensiones.

Envase/ Tamaño	Número de Stock	Número de Dispensador	Boquilla Número
Cartucho coax 380 ml	14363	14409 (manual) 14406 (neumático)	14293

Metal Prep 90™ (Imprimador de metales)

Imprimador/acondicionador que mejora la durabilidad de la unión en superficies de aluminio o acero inoxidable.

Envase/ Tamaño	Número de Stock	Número de Dispensador	Boquilla Número
1 pinta / 470 ml	19650	—	—

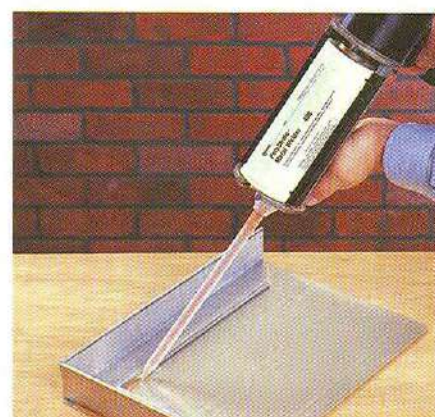
Aplicación	Adhesivo	Color	Viscosidad Mezcla cps	Fraguado Funcional horas @ 24°C	Resistencia al Corte Tractivo psi	Temperatura de Trabajo °C
Adhesión a Plásticos (Curado Rápido)	Plastic Welder™	Paja, Blanco, Negro	50,000	¼ ~ 1	3500	-40 ~ 250
Adhesión a Plásticos (Curado Mediano)	Plastic Welder™ II	Paja, Ultra Blanco	56,000	2 ~ 4	3000	-40 ~ 250
Diferentes Substratos (Curado Rápido)	Composite Welder™ FS	Verde Azulado Negro	120,000	¼ ~ 1	2250	-40 ~ 250
Relleno Flexible de Brechas	Flex Welder™	Blanco	70,000	2 ~ 4	1500	-40 ~ 250
Adhesión a Metales (Curado Rápido)	Metal Welder™	Gris/Cordón	55,000	1 ~ 2	2450	-40 ~ 250
Adhesión a Metales (Curado Mediano)	Metal Welder™ II	Gris/Cordón	90,000	3 ~ 4	2520	-40 ~ 250



Composite Welder™ FS cura rápidamente y produce uniones fuertes y permanentes entre plásticos disímiles, compuestos y materiales termofragantes.



Flex Welder™ es ideal para adherir diferentes sustratos en aplicaciones que estén sometidas a flexión, choque o vibración.



Metal Welder™ es un adhesivo de alto rendimiento que puede utilizarse para adherir metal a metales o plásticos en aplicaciones donde la soldadura sería impracticable o daría aspecto desagradable.

Los sistemas dispensadores para adhesivos Devcon incluyen pistolas dispensadoras manuales y neumáticas como también boquillas mezcladoras. Tanto las pistolas manuales como las neumáticas admiten cartuchos prerrellenados que dispensan los adhesivos en las proporciones correctas.

Los sistemas mezclan los adhesivos a medida que los aplican, eliminando las consideraciones sobre premezclado y tiempo de trabajo. Los cartuchos pueden resellarse para proteger el adhesivo no utilizado y evitar problemas de desperdicio y eliminación.

Las boquillas mezcladoras estáticas aseguran un mezclado total y un control preciso del cordón.



EQUIPOS DISPENSADORES

Sistema Dispensador 50 ml Mark 5™

Pistolas dispensadoras manuales y neumáticas y boquillas mezcladoras estáticas adaptables para sistemas de 50 ml 1:1 y 10:1.

Información para pedidos	Pistolas Dispensadoras	
	Manuales (proporción 1:1 y 10:1)	
	Neumáticas (proporción 1:1)	14275
	Boquillas Mezcladoras	
	Ø .16" (proporción 1:1)	14294
	Ø .24" (proporción 1:1 y 10:1)	14285

Sistema Dispensador Coaxial 380 ml

Pistolas dispensadoras manuales y neumáticas y boquillas mezcladoras estáticas adaptables para sistemas coaxiales de 380 ml 10:1.

Información para pedidos	Pistolas Dispensadoras	
	MF Manuales (proporción 10:1)	
	Neumáticas (proporción 10:1)	14407
	Boquillas Mezcladoras	
	Ø .32" (proporción 10:1)	14293

Sistema Dispensador 250 ml

Pistolas dispensadoras manuales y neumáticas y boquillas mezcladoras estáticas adaptables para sistemas de 250 ml 10:1.

Información para pedidos	Pistolas Dispensadoras	
	Manuales (proporción 10:1)	
	Neumáticas (proporción 10:1)	14152
	Boquillas Mezcladoras	
	Ø .38" (proporción 10:1)	15047

Sistema Dispensador 400 ml

Pistolas dispensadoras manuales y neumáticas y boquillas mezcladoras estáticas adaptables para sistemas de 400 ml 1:1 y sistemas de 490 ml 10:1.

Información para pedidos	Pistolas Dispensadoras	
	Manuales (proporción 1:1)	
	Manuales (proporción 10:1)	14405
	Neumáticas (proporción 1:1)	14400
	Neumáticas (proporción 10:1)	14406
	Boquillas Mezcladoras	
	Ø .25" (proporción 1:1)	14291
	Ø .32" (proporción 1:1)	14293
	Ø .50" (proporción 1:1)	14292
	Ø .31" (proporción 10:1)	14297
	Ø .38" (proporción 10:1)	15047



Portátiles e ideales para trabajos pequeños, los dispensadores manuales proporcionan una mezcla de los adhesivos Devcon de dos componentes en la proporción precisa sin la necesidad de aire comprimido.



Los sistemas neumáticos de 50, 250, 380 y 400 ml utilizan aire comprimido y boquillas estáticas para acelerar y simplificar el mezclado y el dispensado de volúmenes grandes de adhesivos Devcon.

ADHESIVOS DE CIANOACRILATO

ZipGrip® 4404

Adhesivo instantáneo de baja viscosidad para piezas bien ajustadas.

- ▼ Para reparar O-rings, correas de caucho de exteriores, juntas, piezas plásticas y para accesorios de sujeción
- ▼ Adhiere en forma permanente metal a metales, caucho y plásticos
- ▼ Rellena brechas de hasta 0,08 mm

Información para pedidos	2 g (pack de 3)	44045
	14 g	44044
	1 lb / 0,45 kg	44046

ZipGrip® 4495

Adhesivo instantáneo de viscosidad mediana, de uso general para caucho, plásticos y metales.

- ▼ Ideal para muchas aplicaciones de ensamblaje
- ▼ Rellena brechas de hasta 0,10 mm
- ▼ Seca con un acabado cristal

Información para pedidos	1 oz / 28,25 g	44950
	1 lb / 0,45 kg	44955

ZipGrip® HV1200

Adhesivo instantáneo de viscosidad mediana, reforzado con caucho, con excepcional resistencia al impacto.

- ▼ Ideal para sustratos porosos
- ▼ Rellena brechas de hasta 0,20 mm
- ▼ Puede aplicarse fácilmente con equipos dispensadores automáticos

Información para pedidos	1 oz / 28,25 g	44001
	1 lb / 0,45 kg	44002

ZipGrip® HV2200

Adhesivo instantáneo de alta viscosidad, reforzado con caucho, con excepcional flexibilidad y mayor resistencia a la temperatura.

- ▼ Resistencia a temperaturas de hasta 138°C
- ▼ Rellena brechas de hasta 1,3 mm
- ▼ Puede aplicarse fácilmente con equipos dispensadores automáticos

Información para pedidos	1 oz / 28,25 g	44225
	1 lb / 0,45 kg	44220

Aplicación	Adhesivo ZipGrip®	Viscosidad cps	Relleno de Brechas mm	Tiempo de Fijación Metal/Caucho/Plásticos segundos	Resistencia al Corte Tractivo psi	Temp. de Trabajo °C
Superficies Metal/Caucho	4404	20	0,1	5~10/2~3/1~2	2500	-54 a 93
Uso General	4495	100	0,1	15~20/2~3/4~5	2500	-54 a 93
Resistencia al Impacto	HV1200	1200	0,2	30~35/8~10/6~10	3700	-54 a 138
Flexibilidad/Alta Temperatura	HV2200	2200	1,3	30~35/8~10/6~10	3800	-54 a 138



ZipGrip® HV2200 es un adhesivo instantáneo reforzado con caucho con excelente flexibilidad y mayor resistencia a la temperatura.



ZipGrip® HV1200 rellena brechas de hasta 0,2 mm y crea uniones con excepcional resistencia al impacto.

Los Adhesivos

Instantáneos/Cianoacrilatos

Devcon son ideales para adherir plásticos, caucho y metal sin la necesidad de accesorios de sujeción.

Fraguan rápidamente - típicamente en 15 minutos o menos- y tienen

excelentes propiedades para rellenar brechas.

Los Adhesivos Instantáneos

Devcon, transparentes y cristalinos, se encuentran disponibles en tres fórmulas diferentes: viscosidad baja, mediana y alta para prácticamente todo tipo de aplicación.



Las Trabas Anaerólicas para Roscas SuperLock® son adhesivos de fraguado rápido que no requieren imprimador para trabar y sellar totalmente tornillos, tuercas, pernos, espárragos y otros componentes de maquinarias. Proporcionan una relación par/tensión controlada y carga de fijación e impiden que los retenes se aflojen debido a la vibración. Su destacada acción capilar sella poros y grietas finas en soldaduras y asegura un excelente relleno de brechas. Las Trabas para Roscas SuperLock® también inhiben la corrosión y presentan una excepcional resistencia química y al medio ambiente.

Todos los anaerólicos SuperLock® cumplen con las especificaciones MIL y ASTM D 5363.



ANAERÓBICOS/TRABAS PARA ROSCAS

Screw Lock Grade 2222

(Traba para tornillos)

Traba para rosca de baja resistencia para tornillos espiral de diámetro menor de 0,63 mm.

- ▼ Para tornillos de fijación, tornillos de ajuste y tornillos de calibración
- ▼ Impide aflojamiento por vibración
- ▼ Cumple con las Especificaciones MIL, MIL-S-46163, Tipo II Grado M

Información para pedidos	50 ml	22225
--------------------------	-------	-------

Nut Lock Grade 2242

(Traba para tuercas)

Traba para roscas de uso general, de resistencia mediana, para tuercas, pernos y tornillos de hasta 0,63 mm de diámetro.

- ▼ Para pernos de montaje y motores, tornillos de cabeza de tapas de cojinetes y pernos de los accesos de herramientas mecánicas
- ▼ Cumple con Especificaciones MIL, MIL-S-46163, Tipo II Grado N

Información para pedidos	50 ml	22425
	250 ml	22420

Bolt Lock Grade 2262

(Traba para pernos)

Compuesto trabador/sellador de alta resistencia que proporciona una relación par/tensión controlada y carga de fijación en pernos y tuercas de mayor tamaño.

- ▼ Para áreas sometidas a alto impacto, vibración y productos químicos fuertes
- ▼ Cumple con Especificaciones MIL, MIL-S-46163, Tipo II Grado O

Información para pedidos	50 ml	22625
	250 ml	22620



Las Trabas para Roscas Superlock® que no necesitan imprimador inhiben la corrosión y proporcionan una excepcional resistencia a los productos químicos y al medio ambiente.

Stud Lock Grade 2271

(Traba para espárragos)

Traba para espárragos de alta resistencia para trabar en forma permanente retenes de hasta 25 mm de diámetro.

- ▼ Ideal para espárragos de bombas, cojinetes y montajes de bujes y para evitar la manipulación imprudente de componentes de maquinarias
- ▼ Alta resistencia a solventes/temperatura
- ▼ Cumple con Especificaciones MIL, MIL-S-46163, Tipo I Grado K

Información para pedidos	50 ml	22715
	250 ml	22710

Heavy-Duty Bolt Lock Grade 2277

(Traba extrafuerte para pernos)

Compuesto de alta resistencia y alta viscosidad para retenes de 25 mm de diámetro o mayores

- ▼ Impide el aflojamiento de pernos, espárragos y cañerías sometidas a vibración extrema
- ▼ Rellena brechas de hasta 0,040 mm
- ▼ Cumple con Especificaciones MIL, MIL-S-46163, Tipo I Grado L

Información para pedidos	50 ml	22775
	250 ml	22770

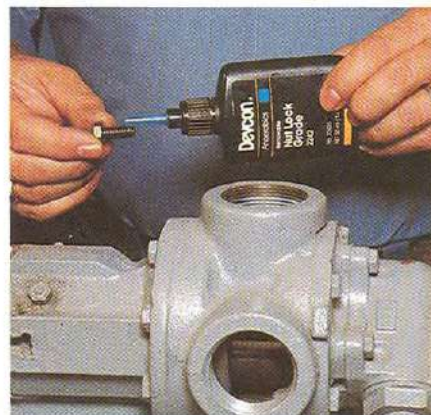
Penetrating Grade 2290

(Fórmula penetrante)

Compuesto trabador de baja viscosidad, de resistencia mediana a alta.

- ▼ Buena capilaridad entre roscas, trabas y sellos contra pérdidas y corrosión
- ▼ Penetra y sella grietas finas y soldaduras porosas
- ▼ Cumple con Especificaciones MIL, MIL-S-46163, Tipo III Grado R

Información para pedidos	50 ml	22905
	250 ml	22900



La Traba para Tuerca Superlock® fija pernos de montaje e impide que se aflojen bajo extrema vibración.

Retaining Compound 2609 (Compuesto Retenedor)

Compuesto de uso general, de baja viscosidad para trabar piezas roscadas pequeñas.

- ▼ Penetra y sella grietas finas y soldaduras porosas
- ▼ Cumple con las Especificaciones MIL, MIL-R-46082B, Tipo I

Información para pedidos	50 ml	26095
	250 ml	26090

Retaining Compound 2680 (Compuesto Retenedor)

Retenedor de alta resistencia, alta viscosidad con mejor resistencia que los ajustes por contracción o prensados.

- ▼ Retiene poleas, manguitos y cojinetes
- ▼ Cumple con las Especificaciones MIL, MIL-R-46082B, Tipo III

Información para pedidos	50 ml	26805
	250 ml	26800

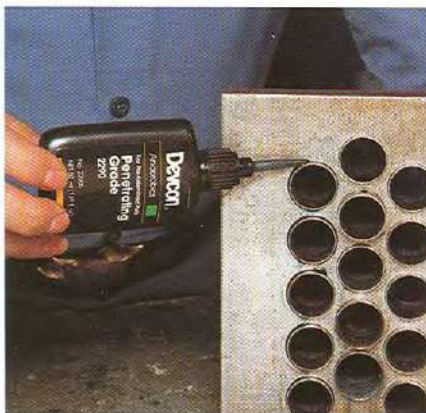
Pipe Sealant 2592 (Sellador para tuberías)

Sellador anaeróbico para tuberías de uso general para roscas cónicas o estándar de 1/4" a 3" IPS.

- ▼ Lubrica roscas durante el montaje; baja resistencia para fácil desmontaje
- ▼ Permite la reubicación durante las 24 horas posteriores al montaje
- ▼ Excelente resistencia a los solventes
- ▼ Tolera temperaturas de trabajo continuas de hasta 204°C

Información para pedidos	50 ml	18600
--------------------------	-------	-------

Producto SuperLock®	Grado	Color	Viscosidad cps	Relleno de Brechas mm	Resistencia al Cizallamiento Tractivo psi	Par de rotura pulgadas - libras	Fraguado Manipulación minutos	Fraguado Funcional (Acero) horas @ 24°C	Temperatura de Trabajo °C
Screw Lock	2222	Violeta	1000	0,2	1000	60/60	10	6	-59 ~ 135
Nut Lock	2242	Azul	1000	0,2	1600	100/75	10	6	-59 ~ 135
Bolt Lock	2262	Rojo	2500	0,2	3000	200/150	10	6	-59 ~ 149
Stud Lock	2271	Rojo	500	0,2	3000	250/200	10	6	-59 ~ 149
Heavy-Duty Bolt Lock	2277	Rojo	7000	0,4	4000	250/250	15	6	-59 ~ 204
Penetrating Grade	2290	Verde	15	0,1	2000	150/250	10	6	-59 ~ 149
Retaining Compound	2609	Verde	160	0,1	4000	300/350	10	8	-59 ~ 204
Retaining Compound	2680	Verde	2000	0,4	4000	255/275	10	8	-59 ~ 204
Pipe Sealant	2592	Blanco	200,000	0,5	800	40/35	60	24	-59 ~ 204



Superlock® Penetrating Grade Threadlocker tiene acción capilar entre roscas, trabando y sellando contra pérdidas y corrosión.



Superlock® Retaining Compounds fijan los conjuntos cilindricos lisos con mayor resistencia que los ajustes por contracción o prensados.



Superlock® Pipe Sealant lubrica roscas durante el montaje, y sella con baja resistencia para un fácil desmontaje.

GUÍA DE SELECCIÓN DE APLICACIONES

Esta Guía de Selección enumera los productos Devcon para las reparaciones seleccionadas en aplicaciones relacionadas con herramientas. En algunos casos, más de un producto puede ser apropiado para la aplicación, y la selección del mejor producto depende del sustrato a reparar, de las condiciones en las cuales se aplicará el producto y de las condiciones ambientales a las cuales será sometida la reparación.

Para asesoramiento sobre el mejor producto Devcon para su aplicación específica, comuníquese con el Servicio Técnico de Devcon:
1-800-933-8266

	PLASTIC STEEL® PUTTY (A)	TITANIUM PUTTY	ALUMINUM PUTTY (F)	FLOOR PATCH™ / ULTRA QUARTZ™	MAGIC BOND™ EPOXY PUTTY	CERAMIC REPAIR PUTTY	WEAR GUARD™ (FINE LOAD / HIGH LOAD)	ZIP PATCH™	EPOXY CONCRETE SEALER	BRUSHABLE CERAMIC	FLOOR GRIP™	EPOXY COAT™ 7000 NON VOC	WEAR GUARD™ (HIGH TEMP)	FLEXANE® 80 AND 94	FLEXANE® FAST CURE (PUTTY / LIQUID)	BRUSHABLE / TROWELABLE URETHANES	PLASTIC STEEL® (B) / ALUMINUM (F-2)	DEEP POUR GROUT™	5 MINUTE® EPOXY GEL	EPOXY COAT™ 7000 AR	STAINLESS STEEL PUTTY	
ÁCIDOS									▼											▼	▼	
ADHESIVO - ACERO, BRONCE, ALUMINIO																				▼		
BASES PARA MÁQUINAS / NIVELACIÓN																		▼				
BOMBAS DE AGUA, REPARACIONES DE		▼				▼	▼			▼												
BOMBAS DE LODOS, REPARACIONES DE		▼				▼	▼			▼								▼				
CARTELES, CHAPAS DE IDENTIFICACIÓN (ADHESIVOS)																			▼			
CAUCHO, PIEZAS DE														▼	▼							
CAUCHO, RODILLOS DE														▼	▼							
CICLONES													▼									
CINTAS TRANSPORTADORAS, REPARACIÓN DE														▼	▼							
CODOS DE CAÑOS, REVESTIMIENTOS DE							▼	▼														
CONDENSADORES, PLACAS DE TUBOS						▼				▼												
CONDUCTOS DE CARBÓN, REVESTIMIENTOS DE							▼															
DEPÓSITO, REVESTIMIENTO DE PISOS DE												▼										
DEPÓSITOS DE ALIMENTACIÓN, REVESTIMIENTO DE												▼										
EJES / CHAVETEROS		▼																				
ENCAPSULANTES, COMPUESTOS														▼	▼							
EPÓXICOS (CURADO RÁPIDO)					▼															▼		
FIJACIÓN, DISPOSITIVOS DE	▼													▼	▼		▼					
JUNTAS														▼	▼							
JUNTAS DE EXPANSIÓN / CONTROL				▼										▼	▼							
METÁLICOS, REVESTIMIENTOS										▼				▼	▼						▼	
MOLDES, FABRICACIÓN DE														▼								
PIEZAS FUNDIDAS, REPARACIÓN DE	▼	▼	▼		▼	▼																
PISOS (ANTODESLIZANTES)									▼		▼	▼										
PISOS (NIVELACIÓN)				▼															▼	▼		
PISOS (RELLENO DE ORIFICIOS Y REMIENDOS)				▼															▼	▼		
PLANTAS PROCESADORAS DE CARNES Y AVES*	▼			▼	▼				▼	▼	▼	▼									▼	
PRODUCTOS QUÍMICOS, REVESTIMIENTOS PARA CONTENCIÓN DE				▼					▼			▼									▼	▼
PULVERIZADORES / MOLINOS													▼									
REPARACIONES MAQUINABLES	▼	▼	▼																			▼
REVESTIMIENTO (IMPACTO, ABRASIÓN)				▼					▼	▼		▼		▼								
ROSCAS METÁLICAS, RECONSTRUCCIÓN DE	▼	▼																				▼
RUIDO, REDUCCIÓN DE														▼								
SUPERFICIES MOJADAS / SECAS, ADHESIÓN DE				▼	▼				▼													
TAMBORES, REPARACIÓN DE					▼	▼		▼														
TANQUES, REPARACIONES DE					▼			▼		▼												▼
TANQUES, REVESTIMIENTOS DE										▼												▼
TOLVAS														▼								
TUBERÍAS, REPARACIÓN Y REVESTIMIENTO DE	▼				▼			▼								▼						
VÁLVULAS, REPARACIONES DE	▼	▼								▼												
VENTILADORES / EXTRACTOR							▼															

*Aprobado para uso en plantas de procesamiento de carnes y aves.

PROPIEDADES FÍSICAS DE PRODUCTOS PAR

	Proporción mezcla por peso (Resina : Endurecedor)		Proporción mezcla por volumen (Resina : Endurecedor)		Viscosidad mezcla cps	Volumen específico cm ³ / libra	Tiempo de trabajo minutos @ 24°C	Temperatura máxima de trabajo °C	Resistencia al corte tractivo del adhesivo (ASTM D1002) psi	Resistencia a la tracción (ASTM D638) psi	Resistencia a la compresión (ASTM D695) psi	Resistencia a la flexión (ASTM D790) psi	Módulo de elasticidad (ASTM D638) psi x 10 ³ pulgada	Coefficiente de expansión térmica (ASTM D696) (pulgada/pulgada x °F) x 10 ³	Conductividad térmica (ASTM C177) (cal x cm)/(seg x cm ² x °C) x 10 ³	Constante dieléctrica (ASTM D150)	Resistencia dieléctrica (ASTM D149) volts x mil	Encogimiento de curado (ASTM D2566) cm/cm	Dureza de curado (ASTM D2240) Shore D
EPÓXICOS PARA REPARACIONES GENERALES																			
PLASTIC STEEL® PUTTY (A)	9:1	2.5:1	Masilla	195	45	121	2800	3220	8260	5600	8.5	86	1.37	67.5	30	0.0006	85		
PLASTIC STEEL® LIQUID (B)	9:1	3:1	15/25,000	215	45	121	2800	4900	10,200	7480	8.5	68	1.39	67.5	30	0.0006	85		
PLASTIC STEEL® 5 MINUTE® PUTTY (SF)	1.7:1	1:1	Masilla	200	5	93	2026	3100	10,400	7680	7.5	61	2.65	35.0	30	0.0006	85		
ALUMINUM PUTTY (F)	9:1	4:1	Masilla	287	60	121	2600	3680	8420	6760	8.0	52	1.73	21.4	100	0.0008	85		
HVAC REPAIR (SPECIAL F)	0.9:1	1:1	40,000	264	60	121	2500	3720	8420	6260	7.8	52	1.73	21.4	100	0.0008	85		
ALUMINUM LIQUID (F-2)	9:1	5:1	15/25,000	287	75	121	2700	5000	9820	3540	7.5	90	1.58	8.6	100	0.0009	85		
STAINLESS STEEL PUTTY (ST)	11:1	3.75:1	Masilla	203	58	121	2385	3340	8400	5280	8.0	61	1.23	75.0	30	0.0010	85		
BRONZE PUTTY (BR)	9:1	3:1	Masilla	203	35	121	2680	2640	8540	6180	8.0	59	1.57	75.0	25	0.0010	85		
WEAR RESISTANT EPOXY (WR-2)	9:1	4:1	Masilla	228	60	121	2200	4300	9800	6500	7.5	58	1.67	6.3	400	0.0005	85		
EPÓXICOS PARA REPARACIONES DE PRECISIÓN																			
TITANIUM PUTTY	4.3:1	3.1:1	Masilla	180	21	176	2000	4000	18,800	7700	9.5	40	1.95	44.8	56	0.0010	87		
BRUSHABLE CERAMIC- ROJO, AZUL	5.6:1	3.4:1	32,000	270	40	176	2000	3800	15,200	8000	9.0	34	1.92	38.7	382	0.0020	90		
BLANCO	8.5:1	5.6:1	40,000	270	21	176	2000	3800	15,200	8000	9.0	34	1.92	38.7	382	0.0020	87		
CERAMIC REPAIR PUTTY	7:1	4.3:1	Masilla	269	25	176	2000	3900	12,700	6475	9.0	31	1.88	41.0	370	0.0022	90		
FASMETAL™	1:1	1:1	Masilla	282	4	121	2000	3145	12,700	7700	8.5	58	2.04	18.6	370	0.0093	90		
PRODUCTOS PARA REPARACIONES DE EMERGENCIA																			
UNDERWATER REPAIR PUTTY (UW)	1.4:1	1:1	Masilla	279	45	121	2685	2760	5625	4990	7.5	32	1.41	8.6	150	0.0020	82		
ZIP PATCH™	NA	NA	17,000	395	5	93	2400	10,000	NA	19,000	2.9	115	1.71	43.5	250	0.0010	70		
MAGIC BOND™ EPOXY PUTTY	NA	1:1	Masilla	251	20	121	700	2450	12,000	4280	7.0	38	1.24	28.1	300	0.0030	75		
SISTEMAS RESISTENTES A LA ABRASIÓN																			
CARBIDE PUTTY	8:1	4:1	Masilla	261	50	121	1350	2640	8160	5480	8.0	25	1.25	25.0	200	0.0009	85		
WEAR GUARD™ (HIGH LOAD)	2:1	2:1	Masilla	212	45	149	2375	4210	11,000	7140	8.5	58	1.75	41.0	340	0.0006	87		
WEAR GUARD™ (FINE LOAD)	2:1	2:1	Masilla	203	45	149	2375	4300	11,000	7190	8.5	61	1.81	46.0	340	0.0014	87		
WEAR GUARD™ (HIGH TEMP)	13.70:1	6:1	Masilla	248	120	232	2300	4600	13,200	8220	8.5	49	2.14	38.0	310	0.0010	87		
COMBO WEAR FC	2:1	2:1	Masilla	203	7	149	2375	4300	11,000	7140	8.0	61	1.75	41.0	340	0.0005	87		
BACKING COMPOUND	100:6.84	9:1	4700	282	15	121	2000	5497	13,880	8558	9.2	40	-	NA	NA	0.001	92		
HIGH PERFORMANCE BACKING COMPOUND	100:5.94	9.95:1	10,320	282	56	121	2000	7687	18,850	11,500	9.5	40	-	NA	NA	0.0006	92		
TILE ADHESIVE	10:9	1:1	Masilla	315	240	93	2890	2640	8620	5480	8.0	25	1.25	46.0	320	0.0010	81		

REPARACIONES Y REVESTIMIENTOS

	Cobertura por unidad	Viscosidad de mezcla cps	Margen de temperatura °C para aplicación	Tiempo de trabajo minutos @ 24°C	Tiempo de curado horas @ 24°C	Dureza de curado (ASTM D2240) Shore D	Temperatura máxima de trabajo °C	% Sólidos
FLOOR SAVERS™								
FLOOR PATCH™	10.627 cm ³ (40 libras)	Masilla	16 ~ 32	45	16	85	121	100
FLOOR PATCH™ FC	2.656 cm ³	Masilla	16 ~ 32	15	3	85	121	100
ULTRA QUARTZ™	7.675 cm ³	Masilla	16 ~ 32	60	16	95	93	100
EPXY COAT™ 6500 Non-VOC	56 m ² @ 200 µ	3000	16 ~ 32	45	24	82	85	100
EPXY COAT™ 7000 Non-VOC	37 m ² @ 200 µ	2000	13 ~ 32	55	24	85	82	100
Z [®] COLD GALVANIZING	35 m ² @ 100 µgalón	2000	10 ~ 32	NA	24	NA	204	90
EPXY CONCRETE SEALER	37 m ² @ 200 µ	2000	4 ~ 32	35	24	85	82	100
EPXY COAT™ 7000 AR	19 m ² @ 400 µ	3000	16 ~ 32	36	24	85	93	100
FLOOR GRIP™	9.3 m ² @ 400 µ	2000	4 ~ 32	50	24	85	121	100
DEEP POUR GROUT™	11.700 cm ³	13,000	10 ~ 32	40	24	87	82	100
CONCRETE PRIMER 1000	37 m ² @ 200 µ	2000	16 ~ 32	55	16	85	82	100

	Proporción de mezcla por peso (Resina:Endurecedor)	Volumen específico cm ³ /libra	Viscosidad de mezcla cps	Tiempo de trabajo minutos @ 24°C	Tiempo de desmoldo horas	Temperatura máxima de trabajo °C mojado	Temperatura máxima de trabajo °C seco	Dureza de curado (ASTM D2240) Shore A	Resistencia a la tracción (ASTM D412) psi	Entrogamiento de curado (ASTM D2546) cm/cm	Resistencia al desgarramiento (ASTM D624) pli	Resistencia a la abrasión (pérdida de peso)	Elongación máxima (ASTM D412) %	Resistencia dieléctrica (ASTM D149) volts x mil
--	--	---	--------------------------	----------------------------------	--------------------------	---	---------------------------------------	---------------------------------------	---	--	---	---	---------------------------------	---

URETANOS PARA REPARACIONES DE CAUCHO / PIEZAS FUNDIDAS

FLEXANE® 80 PUTTY	72:28	385	Putty	20	10	49	82	87	1700	0.0014	300	280	300	350
FLEXANE® 80 LIQUID	77:23	435	10,000	30	10	49	82	87	2100	0.0018	350	285	650	350
FLEXANE® 94 LIQUID	69:31	435	6000	10	5	49	82	97	2800	0.0014	415	330	500	350
FLEXANE® BRUSHABLE	80:20	426	40,000	45	16	49	82	86	3500	0.23 ⁵	400	90	600	340
FLEXANE® HIGH PERFORMANCE PUTTY	94:6	385	Putty	10	10	49	82	78	4500	0.12 ⁵	400	140	600	350
FLEXANE® BELT REPAIR KIT	72:28	385	Putty	25	10	49	82	87	1700	0.0014	300	280	300	350
FLEXANE® FC RUBBER REPAIR PUTTY	80:20	385	Putty	8	1½	49	82	90	2200	0.0014	200	280	350	350
FLEXANE® FC RUBBER REPAIR LIQUID	80:20	435	5800	8	1½	49	82	94	3300	0.0025	430	330	450	350
CABLE CAST FR	63:37	371	10,000	8	1½	49	82	78	2600	0.0014	325	NA	800	300
EDGE & SEAL T-35	80:20	435	5000	3	2	49	82	94	3300	0.0014	430	88	450	350
HIGH-TEMP EDGE & SEAL T-36	80:20	410	12,000	3	2	82	176	94	3300	0.0118	515	90	350	350

NOTAS: 4 Rueda Taber H-18 (mg/1000 revoluciones @ 1000 gramos de carga)

5 Debido a pérdida de solvente

GUÍA DE SELECCIÓN DE ADHESIVOS

Esta Guía de Selección enumera los adhesivos Devcon recomendados para los substratos seleccionados (materiales a ser pegados).

Para recomendaciones específicas sobre el mejor adhesivo Devcon para su aplicación particular, contáctese con **Servicio Técnico de Devcon: 1-800-933-8266**

Referencias

- Excelente elección
- Buena elección
- Requiere Metal Prep 90™
- En blanco: No recomendado

METALES

	ZIPGRIP® INSTANT ADHESIVE	ONE MINUTE™ EPOXY GEL	5 MINUTE® EPOXY	5 MINUTE® EPOXY GEL	10 MINUTE™ EPOXY	CLEAR COAT™ EPOXY	2 TON® CLEAR EPOXY	EPOXY PLUS™ 25	HP 250	PLASTIC WELDER™	PLASTIC WELDER™ II	FLEX WELDER™	COMPOSITE WELDER™ FS	METAL WELDER™ / METAL WELDER™ II
ALUMINIO ¹	○	●	●	●	●	●	●	●	●	○	○	○	○	●
BRONCE	○	●	●	●	●	●	●	●	●	○	○	○	○	●
HIERRO FUNDIDO	○	●	●	●	●	●	●	●	●	○	○	○	○	●
COBRE	○	●	●	●	●	●	●	●	●	○	○	○	○	●
FERRITA	○	●	●	●	○	●	○	●	●	○	○	○	○	●
METALES PINTADOS	○	○	○	○	○	○	○	○	○	○	○	○	○	○
METALES ENCHAPADOS	○				○	○		○	○	○	○		○	○
CHAPA					○	○		○	○	○	○		○	○
ACERO INOXIDABLE ¹	○	●	●	●	●	●	●	●	●	○	○	○	○	●
ACERO LAMINADO EN FRÍO	●	●	●	●	●	●	●	●	●	○	○	○	○	●
GALVANIZADOS					○	○		○	○		○		○	○

PLÁSTICOS

ABS	○				○			○		○	○	○	○	○
ACRÍLICOS (PMMA)	○				○	○		○	○	○	○	○	○	○
FIBRA DE VIDRIO	○		○	○	○	○	○	○	○	○	○	○	○	○
GEL COATS						○		○	○	○	○	○	○	○
RESINAS EPÓXICAS	○	○	○	○	○	○	○	○	○	○	○	○	○	○
POLIAMIDAS (NYLON) (6, 6/6)	○					○		○	○		○	○	○	○
POLIÉSTERES (PET, PBT)	○					○		○	○		○	○	○	○
POLICARBONATO	○	○				○		○	○	○	○	○	○	○
PPO Y MEZCLAS DE PPO	○									○	○	○	○	○
VINILOS (PVC)	○	○	○	○	○	○	○	○	○	○	○	○	○	○
URETANOS RIM											○	○	○	○
SMC						○		○	○		○	○	○	○
RESINAS DE ESTIRENO	○					○		○	○	○	○	○	○	○
POLIACRILATO						○		○	○		○	○	○	○
POLIUREA	○										○	○	○	○
CELULÓSICOS (CAL, CAB, CAP)	○										○	○	○	○
POLISULFÓNICO	○									○	○	○	○	○
FENÓLICOS	○					○		○	○	○	○	○	○	○
LAMINADOS	○					○		○	○	○	○	○	○	○

MADERAS

MADERA (DURA Y BLANDA)	○	○	○	○	○	○	○	○	○	○	○	○	○	○
MADERA TERCIADA	○	○	○	○	○	○	○	○	○	○	○	○	○	○
MADERA PRENSADA	○	○	○	○	○	○	○	○	○	○	○	○	○	○

OTROS

LADRILLO		○	○	○	○	○	○	○	○	○	○	○	○	○
CONCRETO		○	○	○	○	○	○	○	○	○	○	○	○	○
CAUCHO	○					○		○	○					
HONEYCOMB		○	○	○	○	○	○	○	○	○	○	○	○	○
CERÁMICA	○	○	○	○	○	○	○	○	○	○	○	○	○	○
VIDRIO ²	○	○	○	○	○	○	○	○	○					

RECHAZO DE RESPONSABILIDAD: Devcon no otorga garantías, ni explícitas ni implícitas, incluyendo garantías de comerciabilidad o de aptitud para un propósito específico. Bajo ninguna circunstancia Devcon se hará responsable por daños imprevistos, consecuentes o cualquier otro daño derivado de supuesta negligencia, violación de garantías, responsabilidad estricta, lesión jurídica, contrato o cualquier otra teoría que pueda surgir del uso y/o manejo de estos productos.

NOTAS: 1 Se recomienda el uso de imprimador/limpiador Metal Prep 90™ con estos metales antes de unir con Plastic Welder™, Plastic Welder™ II, Flex Welder™ y Composite Welder™ FS.

2 Las uniones de vidrio no son duraderas.

PROPIEDADES FÍSICAS DE LOS ADHESIVOS

	Color	Viscosidad de mezcla cps	Tiempo de trabajo ³ minutos	Tiempo de fijación ⁴ minutos	Tiempo fraguado funcional ⁵ horas @ 24°C	Temperatura de trabajo °C seco	Resistencia al corte del adhesivo ⁶ psi (ASTM D1002)	Resistencia al desprendimiento pli	Resistencia al impacto pies-lbs/pulgada	Elongación por tensión %
--	-------	--------------------------	--	---	---	--------------------------------	---	------------------------------------	---	--------------------------

EPÓXICOS

ONE MINUTE [®] EPOXY GEL	Ámbar	30,000	45 seg.	1	½ ~ ¾	-40 ~ 93	1600 ⁸	2 - 3	4½	1
5 MINUTE [®] EPOXY	Ámbar claro	10,000	3 ~ 6	10 ~ 15	¾ ~ 1	-40 ~ 93	1400 ⁸	2 - 3	5½	1
5 MINUTE [®] EPOXY GEL	Opaco	150,000 ⁷	4 ~ 7	10 ~ 15	¾ ~ 1	-40 ~ 93	2500 ⁸	2 - 3	6½	1
2 TON [®] CLEAR EPOXY	Transparente, Blanco	8000	8 ~ 12	30 ~ 35	2	-40 ~ 93	2250	2 - 3	6½	1
CLEAR COAT [®] EPOXY	Transparente Cristalino	1500	20	2½ horas	24	-40 ~ 71	2750	5 - 7	10	1
10 MINUTE [®] EPOXY	Negro	70,000	10	20	1½	-55 ~ 93	2400 ⁸	20 ~ 25	10	5
	Transparente	80,000	10	20	1½	-55 ~ 93	2400 ⁸	20 ~ 25	10	5
EPOXY PLUS [®] 25	Gris	50,000	25	3 ½ horas	24	-40 ~ 93	2750	20 ~ 25	10	20
HP 250	Paja	105,000	65	5 horas	24	-55 ~ 121	3200	35 ~ 40	12	25

METACRILATOS

PLASTIC WELDER [™]	Paja, Blanco, Negro	50,000 ⁸	4 ~ 6	10 ~ 15	¾ ~ 1	-40 ~ 121	3500	35 ~ 40	22	15 ~ 25
PLASTIC WELDER [™] II	Paja, Ultra Blanco	56,000 ⁸	15 ~ 20	30 ~ 35	2 ~ 4	-40 ~ 121	3000	15 ~ 20	17	5 ~ 15
FLEX WELDER [™]	Blanco	70,000 ⁸	8 ~ 10	40 ~ 45	2 ~ 4	-40 ~ 121	1500	15 ~ 20	20	130 ~ 140
COMPOSITE WELDER [™] FS	Verde Azulado, Negro	120,000 ⁸	4 ~ 8	10 ~ 15	¾ ~ 1	-40 ~ 121	2250	60 ~ 65	22	100 ~ 125
METAL WELDER [™]	Gris/Cordón	55,000 ⁸	5 ~ 6	25 ~ 30	1 ~ 2	-40 ~ 121	2450	>80	20	50 ~ 75
METAL WELDER [™] II	Gris/Cordón	90,000 ⁸	14 ~ 16	35 ~ 40	4	-40 ~ 121	2520	50	20	90 ~ 110

Base	Color	Relleno máximo de brechas mm	Viscosidad promedio cps @ 20 °C	Peso específico	Resistencia al corte del adhesivo (ASTM D1002) psi	Tiempo de fijación (metal/caucho) (elásticos) segundos	Especificaciones militares (MIL-A-3097/Tipo II)	Cumple con USP Clase V	Temperatura de trabajo °C	Índice de refracción	Constante dieléctrica (ASTM D150 @ 1 KHz)	Resistencia cubica (ASTM D149) ohm/cm	Resistencia dieléctrica (ASTM D149 @ 1 KHz) volts/mil	Coefficiente de expansión térmica (ASTM D696) mm/mm/°C
------	-------	------------------------------	---------------------------------	-----------------	--	--	---	------------------------	---------------------------	----------------------	---	---------------------------------------	---	--

ADHESIVOS INSTANTÁNEOS ZIPGRIP[®]

ZIPGRIP [®] 4404	Etilo	Transparente	0,02	20	1.05	2500	5-10/2-3/1-2	Clase 1	Si	-54 a 93	1.49	5.4	5.3E-14	295	0,0002
ZIPGRIP [®] 4495	Etilo	Transparente	0,1	100	1.06	2500	15-20/2-3/4-5	Clase 2	No	-54 a 93	1.49	5.4	5.3E-14	295	0,0002
ZIPGRIP [®] HV1200	Etilo	Transparente	0,2	1200	1.09	3700	30-35/8-10/6-10	Clase 3	Si	-54 a 138	1.49	5.4	5.3E-14	295	0,0002
ZIPGRIP [®] HV2200	Etilo	Transparente	0,1	2200	1.11	3800	30-35/8-10/6-10	Clase 3	Si	-54 a 138	1.49	5.3	5.3E-14	295	0,0002

- Notas: 3 Máximo tiempo permitido para ubicar las piezas después de mezclar y aplicar el adhesivo. No tocar las piezas después de este intervalo.
 4 El tiempo requerido para que el adhesivo genere suficiente resistencia de unión para que las piezas se puedan manejar sin deformación de la línea de unión.
 5 Todos los datos sobre resistencia a la tensión según ASTM D1002 sobre acero granallado, espesor de la línea de unión de 0.010"
 6 Espesor de la línea de unión de 0.005"
 7 Gel no corregido.
 8 Gel tixotrópico.

CERTIFICACIONES/ESPECIFICACIONES MIL/MSDS/GARANTÍA

Los Productos Devcon cumplen con las Especificaciones y Clasificaciones Militares

Producto	Especificación/Revisión	Clasificación	Producto	Especificación/Revisión	Clasificación
Plastic Steel® Putty (A)	DOD-C-24176B	Tipo 1 & 2	ZipGrip® HV1200	MIL-A-A-3097	Tipo 2 Clase 3
Plastic Steel® Liquid (B)	MMM-A-1754	Adhesivo/Sellador	ZipGrip® HV2200	MIL-A-A-3097	Tipo 2 Clase 3
Titanium Putty	DOD-C-24176B	Tipo 1 & 2	SuperLock® 2222	MIL-S-46163	Tipo 2 Grado M
Aluminum Putty (F)	DOD-C-24176B	Tipo 2	SuperLock® 2242	MIL-S-46163	Tipo 2 Grado N
Aluminum Liquid (F-2)	MMM-A-1754	Adhesivo/Sellador	SuperLock® 2262	MIL-S-46163	Tipo 2 Grado O
Ceramic Repair Putty	DOD-C-24176B	Tipo 1 & 2	SuperLock® 2271	MIL-S-46163	Tipo 1 Grado K
Z® Cold Galvanizing	DOD-P-21035	Reparación galv.	SuperLock® 2277	MIL-S-46163	Tipo 1 Grado L
Silite® Silicone RTV	MIL-A-46106B	Grupo 1 Tipo 1	SuperLock® 2290	MIL-S-46163	Tipo 3 Grado R
ZipGrip® 4404	MIL-A-A-3097	Tipo 2 Clase 1	SuperLock® 2609	MIL-R-46082	Tipo 1
ZipGrip® 4495	MIL-A-A-3097	Tipo 2 Clase 2	SuperLock® 2680	MIL-R-46082	Tipo 3

Productos Devcon Aceptados para Uso en Plantas Procesadoras de Carnes y Aves¹

Números de Stock	Producto	Números de Stock	Producto	Números de Stock	Producto
10110-10130	Plastic Steel® Putty	13090	Floor Grip™	22420-22425	SuperLock® 2242
10240	Plastic Steel® 5 Minute® Putty	13100-13120	Floor Patch™	22710-22715	SuperLock® 2271
10270	Stainless Steel Putty	13110	Floor Patch™ FC	22900-22905	SuperLock® 2290
11760	Brushable Ceramic	13550	Ultra Quartz™	26090-26095	SuperLock® 2609
11770	Brushable Ceramic White	13800	Deep Pour Grout™	26800-26805	SuperLock® 2680
12400	Concrete Primer 1000	14260-14360	2 Ton® Clear Epoxy	44044-44046	ZipGrip® 4404
12560	Epoxy Concrete Sealer	14278-14350	Epoxy Plus™ 25	44950-44955	ZipGrip® 4495
12575	Anti-Skid Silica (Food Grade)	14300-14330	Plastic Welder™	48000	Magic Sorb™
12710	Epoxy Coat™ 7000 Non VOC	17140-17150	Silite® Silicone RTV		

Notas: ¹ Productos aceptados por el programa de aprobación de productos del ex Servicio de Seguridad e Inspección Alimentaria USDA.

Productos Devcon Aceptados por el Servicio de Seguridad e Inspección Alimentaria del Departamento de Agricultura Canadiense

Números de Stock	Producto	Fecha Aprobación	Números de Stock	Producto	Fecha Aprobación
12710	Epoxy Coat™ 7000 Non VOC (Gris)	Junio 4, 1991	13100-13120	Floor Patch™ Resina, Endurecedor, Gránulos	Junio 4, 1991
12750	Epoxy Coat™ 7000 AR (Gris)	Junio 4, 1991	13550	Ultra Quartz™ Resina Imprimadora Superficies	Junio 4, 1991
12560	Epoxy Concrete Sealer	Junio 4, 1991	13550	Ultra Quartz™ Endurecedor Imprimador Superficies	Junio 4, 1991
12875	Epoxy Coat™ 6500	Junio 9, 1999	13550	Ultra Quartz™ Resina, Resina, Endurecedor, Gránulos Endurecedor, Agregado	Junio 4, 1991
13090	Floor Grip® Resin, Hardener, Granules	Junio 4, 1991			

Certificación Underwriters' Laboratories, Inc.

Producto	Certificación
Silite® RTV Silicone	QMF22
Plastic Welder™	UL746C
Composite Welder™	UL746C
Metal Welder™	UL746C

MSDS

Utilice el cómodo servicio Fax Back para recibir Hojas de Datos de Seguridad del Material (MSDS) para cada producto específico. Basta llamar al **1-800-858-4716** desde un teléfono de pulsos y tener a mano los números de stock de aquellos productos Devcon cuyas hojas necesita. Se las enviaremos por fax o e-mail. También puede acceder a las MSDS a través de nuestro sitio web: www.devcon.com

Garantía

Devcon reemplazará cualquier material defectuoso. Dado que el almacenaje, el manipuleo y la aplicación de este material están fuera de nuestro control, no podemos asumir responsabilidades por los resultados obtenidos.